



Foto: DBSV/A. Friese

# Katalog Sehhilfen/Low Vision

Individuelle Lösungen für Ihre  
Sehanforderungen

# Inhalt

Optische vergrößernde Sehhilfen.....	6
<b>Lupenbrillen .....</b>	<b>6</b>
BINO med Standard Halv-14 .....	6
<b>Handlupen, Einschlaglupen, Umhängelupen.....</b>	<b>8</b>
Handlupe mit Beleuchtung: ERGO-LUX GL i mobil .....	8
Handlupe mit Beleuchtung: ERGO-LUX GL mobil C .....	13
Handlupe mit Beleuchtung: ÖKOLUX plus mobil .....	17
Handlupe ohne Beleuchtung: visomed .....	20
Handlupe mit Beleuchtung: mobilux LED .....	21
Handlupe mit Beleuchtung: easyPOCKET/easyPOCKET XL .....	24
Einschlaglupe: designo .....	26
Einschlaglupe: classic .....	27
Einschlaglupe mit Beleuchtung: mobilent LED .....	28
Umhänglupe: ECONOMY .....	29
<b>Stand- und Klemmlupen .....</b>	<b>30</b>
Standlupe mit Beleuchtung: ÖKOLUX plus.....	30
Standlupe mit Beleuchtung: MODULAR LED .....	34
Standlupe mit Beleuchtung: system vario PLUS .....	38
Standlupe mit Beleuchtung: visolux+ .....	43
Standlupe mit Beleuchtung: TWIN-LUX MP .....	45
Standlupe ohne Beleuchtung: visomax .....	47
Standlupe mit Beleuchtung: scribolux.....	49
Standlupe mit Beleuchtung: powerlux .....	51
Standlupe mit Beleuchtung: menas LUX .....	52
Standlupe mit Beleuchtung: makrolux .....	53

Klemmlupe mit Beleuchtung: varioLED flex .....	55
Stand- und Klemmlupe von Möller-Therm .....	57
<b>Hellfeld- und Visolettlupen .....</b>	<b>58</b>
Hellfeldlupen von der Firma Schweizer .....	59
Hellfeldlupe von der Firma Eschenbach .....	60
Visolettlupen von der Firma Schweizer .....	61
Visolettlupen von der Firma Eschenbach .....	62
<b>Lesestäbe .....</b>	<b>63</b>
Lesestäbe der Firma Schweizer .....	63
Lesestäbe der Firma Eschenbach .....	64
<b>Handfernrohre .....</b>	<b>65</b>
<b>Monokulare für die Ferne .....</b>	<b>65</b>
Doppler .....	65
<b>Monokulare für die Ferne und Nähe, fokussierbar .....</b>	<b>67</b>
Fokussierbare Kepler-Systeme .....	67
varioPLUS .....	69
Microlux 6x18 .....	70
Adventure M 8x25 Active .....	71
<b>Teleskopsysteme .....</b>	<b>72</b>
MaxTV .....	72
MaxTV Clip .....	74
MaxDetail .....	75
MaxDetail Clip .....	77
TeleMed .....	78
RidoMed .....	80
<b>Elektronisch vergrößernde Sehhilfen .....</b>	<b>82</b>

<b>Elektronische Lupen bis 5 Zoll .....</b>	<b>82</b>
NARA-5-Basic .....	82
exploré 5 .....	84
eMag 50 HD .....	86
smartlux Digital .....	88
MANO 5 .....	90
<b>Elektronische Lupen bis 7 Zoll .....</b>	<b>91</b>
MANO 6 .....	91
Luna 6 .....	93
visolux DIGITAL HD .....	95
<b>Transportable Bildschirmlesegeräte .....</b>	<b>98</b>
exploré 8 .....	98
Luna 8 .....	100
Compact 10 HD und Compact 10 HD Speech .....	102
visolux DIGITAL XL FHD .....	104
MANO Edu lite .....	107
optaro® XL – die iPad-Erweiterung zum mobilen Bildschirmlesegerät .....	109
Traveller .....	112
Merlin mini .....	114
MagniLink One .....	116
MANO Pro .....	118
<b>Bildschirmlesegeräte .....</b>	<b>121</b>
Videomatic .....	121
Mezzo Focus .....	123
MagniLink Vision Basic HD .....	125

Acrobat HD ultra .....	127
ClearView+ .....	129
Zubehör .....	133
Mobiler Kreutztisch der Firma EV OPTRON A4-Format .....	133
Mobiler Kreutztisch der Firma EV OPTRON A4-Format .....	133
Beistelltisch für Bildschirmlesegerät .....	134
<b>Vorlesegeräte .....</b>	<b>135</b>
<b>Stationäre Vorlesegeräte.....</b>	<b>135</b>
LS20 CR+ Basic und LS20 CR+ Komfort .....	135
Hark Reader und Hark Reader AI .....	137
<b>Mobile Vorlesegeräte.....</b>	<b>139</b>
VoxiVision.....	139
<b>Kanten- und Komfortfilter .....</b>	<b>141</b>
<b>LifeLine-Serie AURORA.....</b>	<b>141</b>
Komfortfilter .....	142
Kantenfilter .....	142
<b>LifeLine-Serie LUCA.....</b>	<b>143</b>
Komfortfilter .....	144
Kantenfilter .....	144
<b>Ambelis XL Drive .....</b>	<b>145</b>
<b>Asensys XL .....</b>	<b>147</b>
<b>Beleuchtung .....</b>	<b>149</b>
<b>Tischleuchten .....</b>	<b>149</b>
MULTILIGHT Pro Tischleuchte .....	149
Economy visionLED .....	151
Basic visionLED .....	153

MAULpearly.....	155
MAULjazzy .....	157
MAULsally .....	159
<b>Standleuchten .....</b>	<b>161</b>
MULTILIGHT Pro Standleuchten .....	161
<b>Elektronische Hilfsmittel.....</b>	<b>163</b>
<b>Großschrifftastaturen.....</b>	<b>163</b>
ASTRA2 .....	163
NERO Slimline für Windows und ALBA Slimline für macOS.....	165
Kabellose Großschrifftastatur TITAN für Windows oder Mac.....	168
Mini Bluetooth für Windows oder Mac.....	170
<b>Weitere elektronische Hilfsmittel .....</b>	<b>172</b>
Boompods Zero Talk - Mini Bluetooth Lautsprecher mit Amazon Alexa   .....	172
Finders .....	174
Bag One LED-Rucksack.....	176

# Optische vergrößernde Sehhilfen

## Lupenbrillen

### BINO med Standard Halv-14



© A. SCHWEIZER GmbH

Binokulare Lupenhalbrille – vergrößerndes Sehen mit Komfort

Diese hochwertige binokulare Lupenhalbrille ist in Sehstärken von +3,00 dpt bis +16,00 dpt erhältlich und eignet sich ideal für präzise Sehaufgaben im Nahbereich.

Für eine komfortable Nutzung sorgt die integrierte Konvergenzentlastung durch Prismen, die das beidäugige Sehen erleichtert und eine entspannte Kopf- und Körperhaltung unterstützt.

Ab +4,00 dpt kommen speziell entwickelte asphärische Softlentikular-Lupenlinsen aus CR39 zum Einsatz. Diese sind mittendickenoptimiert und bieten ein leichtes Tragegefühl trotz hoher Vergrößerung.

Die Gläser sind serienmäßig ausgestattet mit:

- **Hartschicht** für erhöhten Kratzschutz
- **Super-Entspiegelung** für störungsfreies Sehen
- **Cleancoat** für leichte Reinigung
- **Lotus-Effekt** für wasser- und schmutzabweisende Eigenschaften

Die Fassung besteht aus transparentem Kunststoff und ist mit anthrazitfarbenen Bügeln kombiniert. Erhältlich in der Größe 42–22.

<b>Artikel</b>	<b>Dioptrien</b>	<b>Vergrößerung</b>	<b>Nutzungsentfernung</b>
L4311	+3,00 D	0,75x	33 cm
L4312	+3,50 D	0,875x	29 cm
L4313	+4,00 D	1x	25 cm
L4314	+5,00 D	1,25x	20 cm
L431	+6,00 D	1,5x	17 cm
L4316	+8,00 D	2x	12,5 cm
L4317	+10,00 D	2,5x	10 cm
L4318	+12,00 D	3x	8 cm
L4319	+14,00 D	3,5x	7 cm
L43110	+16,00 D	4x	6 cm

# Handlupen, Einschlaglupen, Umhängelupen

## Handlupe mit Beleuchtung: ERGO-LUX GL i mobil



© A. SCHWEIZER GmbH

Handlupe aus erdölfreiem Biokunststoff mit LED-Beleuchtung und Induktionsladung

Die hochwertige Handlupe aus dem Hause Schweizer bietet modernste Technik in klassischem Design. Sie verfügt über eine integrierte LED-Beleuchtung und wird komfortabel per Induktion geladen – ganz ohne Batteriewechsel.

Erhältlich mit 1,5- bis 14-facher Vergrößerung sowie wahlweise mit warmweißem (2700 K), neutralweißem (4500 K) oder kaltweißem Licht (6500 K), lässt sich die Lupe optimal an individuelle Sehbedürfnisse anpassen. Die Lupe ist einzeln oder inklusive Ladepad erhältlich. Die Artikelnummer inklusive Ladepad ist mit LP gekennzeichnet.

Artikel	Vergrößerung	Dioptrien	Licht- farbe	Abmessungen
L6772 L5502 LP	1,5x	6 D	2700 K	100 mm
L6782 L5512 LP	2x	8 D	2700 K	85 mm
L6792 L5482 LP	2x	8 D	2700 K	100 x 75 mm, rechtsh. gew.
L6802 L6652 LP	2x	8 D	2700 K	100 x 75 mm, linksh. gew.
L6812 L6662 LP	2,5x	10 D	2700 K	75 x 50 mm
L6822 L6642 LP	2,5x	10 D	2700 K	75 x 50 mm, rechtsh. gew.
L6832 L6672 LP	2,5x	10 D	2700 K	75 x 50 mm, linksh. gew.
L6842 L5492 LP	3x	12 D	2700 K	70 mm
L6852 L6682 LP	3x	12 D	2700 K	35 mm
L6862 L6692 LP	4x	16 D	2700 K	60 mm
L6872 L6702 LP	4x	16 D	2700 K	35 mm
L6882 L6712 LP	5x	20 D	2700 K	55 mm
L6892 L6722 LP	6x	24 D	2700 K	55 mm
L6902 L6732 LP	7x	28 D	2700 K	35 mm
L6912	10x	39 D	2700 K	35 mm

L6742 LP				
L6922	12x	48 D	2700 K	35 mm
L6752 LP				
L6932	14x	56 D	2700 K	35 mm
L6762 LP				
L6771	1,5x	6 D	4500 K	100 mm
L5501 LP				
L6781	2x	8 D	4500 K	85 mm
L5511 LP				
L6791	2x	8 D	4500 K	100 x 75 mm,
L5481 LP				rechtsh. gew.
L6801	2x	8 D	4500 K	100 x 75 mm,
L6651 LP				linksh. gew.
L6811	2,5x	10 D	4500 K	75 x 50 mm
L6661 LP				
L6821	2,5x	10 D	4500 K	75 x 50 mm,
L6641 LP				rechtsh. gew.
L6831	2,5x	10 D	4500 K	75 x 50 mm, linksh.
L6671 LP				gew.
L6841	3x	12 D	4500 K	70 mm
L5491 LP				
L6851	3x	12 D	4500 K	35 mm
L6681 LP				
L6861	4x	16 D	4500 K	60 mm
L6691 LP				
L6871	4x	16 D	4500 K	35 mm
L6701 LP				
L6881	5x	20 D	4500 K	55 mm
L6711 LP				
L6891	6x	24 D	4500 K	55 mm
L6721 LP				

L6901	7x	28 D	4500 K	35 mm
L6731 LP				
L6911	10x	39 D	4500 K	35 mm
L6741 LP				
L6921	12x	48 D	4500 K	35 mm
L6751 LP				
L6931	14x	56 D	4500 K	35 mm
L6761 LP				
L677	1,5x	6 D	6500 K	100 mm
L550 LP				
L678	2x	8 D	6500 K	85 mm
L551 LP				
L679	2x	8 D	6500 K	100 x 75 mm, rechtsh. gew.
L548 LP				
L680	2x	8 D	6500 K	100 x 75 mm, linksh. gew.
L665 LP				
L681	2,5x	10 D	6500 K	75 x 50 mm
L666 LP				
L682	2,5x	10 D	6500 K	75 x 50 mm, rechtsh. gew.
L664 LP				
L683	2,5x	10 D	6500 K	75 x 50 mm, linksh. gew.
L667 LP				
L684	3x	12 D	6500 K	70 mm
L549 LP				
L685	3x	12 D	6500 K	35 mm
L668 LP				
L686	4x	16 D	6500 K	60 mm
L669 LP				
L687	4x	16 D	6500 K	35 mm
L670 LP				
L688	5x	20 D	6500 K	55 mm

L671 LP

---

L689	6x	24 D	6500 K	55 mm
------	----	------	--------	-------

L672 LP

---

L690	7x	28 D	6500 K	35 mm
------	----	------	--------	-------

L673 LP

---

L691	10x	39 D	6500 K	35 mm
------	-----	------	--------	-------

L674 LP

---

L692	L69312x	48 D	6500 K	35 mm
------	---------	------	--------	-------

L675 LP

---

L693	14x	56 D	6500 K	35 mm
------	-----	------	--------	-------

L676 LP

## Handlupe mit Beleuchtung: ERGO-LUX GL mobil C



© A. SCHWEIZER GmbH

Die hochwertige Handlupe aus dem Hause Schweizer vereint modernste Technik mit klassischem Design. Sie verfügt über eine integrierte LED-Beleuchtung und ist wahlweise mit Akku und USB-C-Schnittstelle zum komfortablen Aufladen oder für den Betrieb mit Batterien erhältlich.

Beim Modell mit Akku sorgt der energiesparende Betrieb für eine Leuchtdauer von über 8 Stunden auf Stufe 2 und rund 18 Stunden auf Stufe 1. Die maximale Ladezeit beträgt etwa 2 Stunden; bereits 10 Minuten Ladezeit ermöglichen über 1 Stunde Leuchtdauer.

Erhältlich mit 1,5- bis 14-facher Vergrößerung sowie wahlweise mit warmweißem (2700 K), neutralweißem (4500 K) oder kaltweißem Licht (6500 K) lässt sich die Lupe optimal an individuelle Sehbedürfnisse anpassen.

<b>Artikel</b>	<b>Vergrößerung</b>	<b>Dioptrien</b>	<b>Licht- farbe</b>	<b>Abmessungen</b>
L7772	1,5x	6 D	2700 K	100 mm
L7782	2x	8 D	2700 K	85 mm
L7792	2x	8 D	2700 K	100 x 75 mm, rechtsh. gew.
L7802	2x	8 D	2700 K	100 x 75 mm, linksh. gew.
L7812	2,5x	10 D	2700 K	75 x 50 mm
L7822	2,5x	10 D	2700 K	75 x 50 mm, rechtsh. gew.
L7832	2,5x	10 D	2700 K	75 x 50 mm, linksh. gew.
L7842	3x	12 D	2700 K	70 mm
L7852	3x	12 D	2700 K	35 mm
L7862	4x	16 D	2700 K	60 mm
L7872	4x	16 D	2700 K	35 mm
L7882	5x	20 D	2700 K	55 mm
L7892	6x	24 D	2700 K	55 mm
L7902	7x	28 D	2700 K	35 mm
L7912	10x	39 D	2700 K	35 mm
L7922	12x	48 D	2700 K	35 mm
L7932	14x	56 D	2700 K	35 mm
L7771	1,5x	6 D	4500 K	100 mm
L7781	2x	8 D	4500 K	85 mm
L7791	2x	8 D	4500 K	100 x 75 mm, rechtsh. gew.
L7801	2x	8 D	4500 K	100 x 75 mm, linksh. gew.
L7811	2,5x	10 D	4500 K	75 x 50 mm

L7821	2,5x	10 D	4500 K	75 x 50 mm, rechtsh. gew.
L7831	2,5x	10 D	4500 K	75 x 50 mm, linksh. gew.
L7841	3x	12 D	4500 K	70 mm
L7851	3x	12 D	4500 K	35 mm
L7861	4x	16 D	4500 K	60 mm
L7871	4x	16 D	4500 K	35 mm
L7881	5x	20 D	4500 K	55 mm
L7891	6x	24 D	4500 K	55 mm
L7901	7x	28 D	4500 K	35 mm
L7911	10x	39 D	4500 K	35 mm
L7921	12x	48 D	4500 K	35 mm
L7931	14x	56 D	4500 K	35 mm
L777	1,5x	6 D	6500 K	100 mm
L778	2x	8 D	6500 K	85 mm
L779	2x	8 D	6500 K	100 x 75 mm, rechtsh. gew.
L780	2x	8 D	6500 K	100 x 75 mm, linksh. gew.
L781	2,5x	10 D	6500 K	75 x 50 mm
L782	2,5x	10 D	6500 K	75 x 50 mm, rechtsh. gew.
L783	2,5x	10 D	6500 K	75 x 50 mm, linksh. gew.
L784	3x	12 D	6500 K	70 mm
L785	3x	12 D	6500 K	35 mm
L786	4x	16 D	6500 K	60 mm
L787	4x	16 D	6500 K	35 mm
L788	5x	20 D	6500 K	55 mm
L789	6x	24 D	6500 K	55 mm

L790	7x	28 D	6500 K	35 mm
L791	10x	39 D	6500 K	35 mm
L792	L69312x	48 D	6500 K	35 mm
L793	14x	56 D	6500 K	35 mm

## Handlupe mit Beleuchtung: ÖKOLUX plus mobil



© A. SCHWEIZER GmbH

Hochwertige Handlupe mit LED-Beleuchtung

Die hochwertige Handlupe aus dem Hause Schweizer ist ideal für den mobilen Einsatz geeignet. Sie verfügt über eine integrierte LED-Beleuchtung, die für optimale Ausleuchtung sorgt. Die Stromversorgung erfolgt über drei AA-Batterien, die bereits im Lieferumfang enthalten sind.

Erhältlich mit 1,5- bis 14-facher Vergrößerung sowie wahlweise mit warmweißem (2700 K), neutralweißem (4500 K) oder kaltweißem Licht (6500 K), lässt sich die Lupe optimal an individuelle Sehbedürfnisse anpassen.

<b>Artikel</b>	<b>Vergrößerung</b>	<b>Dioptrien</b>	<b>Lichtfarbe</b>	<b>Abmessungen</b>
L1041	1,5x	6 D	2700 K	100 mm
L1031	2x	8 D	2700 K	85 mm
L1071	2,5x	10 D	2700 K	75 x 50 mm
L1131	2,5x	10 D	2700 K	75 x 50 mm, rechtsh. gew.
L1021	3x	12 D	2700 K	70 mm
L1011	4x	16 D	2700 K	60 mm
L1151	5x	20 D	2700 K	55 mm
L1291	6x	24 D	2700 K	55 mm
L1141	7x	28 D	2700 K	35 mm
L1001	10x	39 D	2700 K	35 mm
L1201	12x	48 D	2700 K	35 mm
L1211	14x	56 D	2700 K	35 mm
L104	1,5x	6 D	4500 K	100 mm
L103	2x	8 D	4500 K	85 mm
L107	2,5x	10 D	4500 K	75 x 50 mm
L113	2,5x	10 D	4500 K	75 x 50 mm, rechtsh. gew.
L102	3x	12 D	4500 K	70 mm
L101	4x	16 D	4500 K	60 mm
L115	5x	20 D	4500 K	55 mm
L129	6x	24 D	4500 K	55 mm
L114	7x	28 D	4500 K	35 mm
L100	10x	39 D	4500 K	35 mm
L120	12x	48 D	4500 K	35 mm
L121	14x	56 D	4500 K	35 mm
L1042	1,5x	6 D	6500 K	100 mm
L1032	2x	8 D	6500 K	85 mm
L1072	2,5x	10 D	6500 K	75 x 50 mm

L1132	2,5x	10 D	6500 K	75 x 50 mm, rechtsh. gew.
L1022	3x	12 D	6500 K	70 mm
L1012	4x	16 D	6500 K	60 mm
L1152	5x	20 D	6500 K	55 mm
L1292	6x	24 D	6500 K	55 mm
L1142	7x	28 D	6500 K	35 mm
L1002	10x	39 D	6500 K	35 mm
L1202	12x	48 D	6500 K	35 mm
L1212	14x	56 D	6500 K	35 mm

## Handlupe ohne Beleuchtung: visomed



© Eschenbach Optik GmbH

Die Lese gläser aus dem Hause Eschenbach bestehen aus leichtem PXM®-Material und sind mit einer transparenten Linsenfassung ausgestattet.

Diese sorgt für eine gute Orientierung beim Lesen. Die Gläser verfügen über keine integrierte Beleuchtung und eignen sich ideal für den Einsatz bei ausreichenden Lichtverhältnissen und einem geringen Vergrößerungsbedarf.

Artikel	Vergrößerung	Dioptrien	Abmessungen
L525	2,25x	5,3	80 mm
L526	3x	7,4	65 mm
L527	2x	3,9	100 x 50 mm
L528	2,25x	5,3	80 x 40 mm

## Handlupe mit Beleuchtung: mobilux LED



© Eschenbach Optik GmbH

Diese hochwertige Handlupe aus dem Hause Eschenbach ist mit einer langlebigen LED-Beleuchtung ausgestattet und eignet sich ideal zum Lesen von Kleingedrucktem – sowohl zu Hause als auch unterwegs.

### Technische Details:

- Stromversorgung: 2 × AA-Batterien
- Lebensdauer der LED: ca. 50.000 Stunden

### Hochwertige Linsentechnologie:

Das asphärische Linsendesign mit zusätzlicher cera-tec®-Beschichtung sorgt für eine randscharfe und verzeichnungsfreie Abbildung. Die verwendete PXM®-Leichtlinse ist besonders leicht und robust – ideal für den mobilen Einsatz.

### **Praktisch und vielseitig einsetzbar:**

- Kompakt und leicht, passt bequem in die Handtasche
- Kratzfeste Linse, geschützt durch ein mitgeliefertes Etui
- Mit Öse für Umhängeband – bequem um den Hals tragbar
- Kompatibel mit dem optionalen Standfuß mobase – für freihändiges, zitterfreies Lesen

### **Benutzerfreundlichkeit:**

- Großer, leicht bedienbarer Lichtschalter
- Einfacher Batteriewechsel dank klarer Kennzeichnung und kontaktfreundlicher Federn

### **Inklusive Zubehör:**

- Inklusive Farbfilter zur Anpassung der Lichtfarbe nach Bedarf
- Zwei Farbtemperaturfilter
- Ein Transparentfilter, der das Licht bündelt und die Helligkeit um bis zu 40 % steigert

<b>Artikel</b>	<b>Vergrößerung</b>	<b>Dioptrien</b>	<b>Abmessungen</b>
L504	3x	8 D	90 x 54 mm
L505	3x	12 D	60 mm
L503	3,5x	10 D	75 x 50 mm
L517	4x	16 D	75 x 50 mm
L506	4x	16 D	60 mm
L508	5x	20 D	58 mm
	6x	24 D	58 mm
L509	7x	28 D	35 mm
L510	10x	38 D	35 mm
L511	12,5x	50 D	35 mm

## Zubehör: mobase



© Eschenbach Optik GmbH

Der Standfuß mobase ist die passende Ergänzung zur Handlupe mobilux LED. Durch eine praktische Steckverbindung lässt sich das Zubehör einfach anbringen und ermöglicht ein freihändiges, ruhiges Arbeiten. Der Standfuß sorgt für eine stabile Lagerung der Lupe und erleichtert damit das zitterfreie Lesen.

Er kann in zwei Positionen verwendet werden: in liegender Position zum komfortablen Lesen und in stehender Position für verschiedene Arbeitsanwendungen.

Artikel	Geeignet für
L544	3x bis 4x Vergrößerung
L545	5x bis 6x Vergrößerung
L546*	7x Vergrößerung
L547	10x bis 12,5x Vergrößerung



© Eschenbach Optik GmbH

\*zusätzliches ¼-Zoll-Gewinde für handelsübliche Standardstative.  
kompatibel mit allen mobilux LED-Lupen; flexibler Arbeitsabstand

## Handlupe mit Beleuchtung: easyPOCKET/easyPOCKET XL



© Eschenbach Optik GmbH

Diese kompakte Handlupe mit LED-Beleuchtung aus dem Hause Eschenbach überzeugt durch ihr flaches, leichtes Design und eignet sich ideal für den mobilen Einsatz, etwa zum Lesen von Kleingedrucktem unterwegs.

### Produkteigenschaften:

- Maße: easyPOCKET 86 x 54 x 6 mm easyPOCKET XL 113,5 x 63 x 8,8 mm
- Stromversorgung: easyPOCKET 2x CR2025 easyPOCKET XL 2x CR2032-Knopfzellen
- Linsendesign: Diffraktiv-asphärisch für brillante, verzerrungsfreie Abbildung
- Beleuchtung: Integrierte, energiesparende LED mit nahezu unbegrenzter Lebensdauer

### Praktisch und durchdacht:

Automatische Beleuchtungssteuerung:

Die Lupe wird in zwei Stufen ausgezogen.

Stufe 1: Lupe ausgezogen, Beleuchtung aus

Stufe 2: Beleuchtung wird aktiviert

→ Für einen energieeffizienten Gebrauch

## easyPOCKET XL – mit erweitertem Sehfeld

Im Vergleich zur Standardversion bietet die easyPOCKET XL:

- Ein größeres Sichtfeld
- Einen integrierten, ausklappbaren Standfuß – für freihändiges Arbeiten

Artikel	Vergrößerung	Dioptrien	Farbe
L518	2,5x (easyPocket XL)	6 D	schwarz
L519	3x	8 D	Silber
L520	4x	16 D	Blau
L523	6x	24 D	weiß



© Eschenbach Optik GmbH

## Einschlaglupe: designo



© Eschenbach Optik GmbH

### **Artikel:** L519

Die Einschlaglupe designo aus dem Hause Eschenbach überzeugt durch ihre kompakte, leichte und handliche Bauweise. Sie passt bequem in jede Hosentasche und ist somit der perfekte Begleiter für den mobilen Einsatz.

Die hochwertige PXM®-Linse mit 20 Dioptrien ermöglicht eine 5-fache Vergrößerung und bietet eine klare, detailreiche Abbildung. Im geschlossenen Zustand schützt das robuste Kunststoffgehäuse die Linse zuverlässig vor Kratzern.

### **Produkteigenschaften:**

- Vergrößerung: 5-fach
- Dioptrie: 20 D
- Linsenmaterial: PXM®
- Linsendurchmesser: 30 mm

## Einschlaglupe: classic



Diese kompakte und handliche Lupe überzeugt durch ihr klassisches Design und ihre platzsparende Bauweise. Sie passt mühelos in jede Hand- oder Hosentasche und ist damit der ideale Begleiter für unterwegs und im Alltag.

Die Linse ist sicher im integrierten Lederetui untergebracht, das sie zuverlässig vor Kratzern schützt.



© Eschenbach Optik GmbH

Artikel	Vergrößerung	Dioptrien	Abmessungen	Farbe
L533	3,5x	10 D	60 mm	Burgunderrot
L534	3,5x	10 D	60 mm	Piniengrün
L535	3,5x	10 D	60 mm	Nutriabraun
L536	3,5x	10 D	60 mm	Schwarz
L529	3,5x	10 D	50 mm	Burgunderrot
L530	3,5x	10 D	50 mm	Piniengrün
L531	3,5x	10 D	50 mm	Nutriabraun
L532	3,5x	10 D	50 mm	Schwarz
L537	6x	24 D	30 mm	Burgunderrot
L538	6x	24 D	30 mm	Schwarz

## Einschlaglupe mit Beleuchtung: mobilent LED



© Eschenbach Optik GmbH

Die Mobilent LED aus dem Hause Eschenbach vereint kompaktes Design mit moderner, energieeffizienter LED-Beleuchtung. Dank ihrer handlichen und platzsparenden Bauweise passt sie bequem in jede Hand- oder Hosentasche – ideal für den täglichen Einsatz unterwegs.

Die integrierte LED bietet eine Beleuchtungsstärke von 300 lx und eine Farbtemperatur von 6000 K, was eine besonders hohe Farbwiedergabe und kontrastreiches Sehen ermöglicht – selbst bei schlechten Lichtverhältnissen.

Die robuste Kunststoffhülle schützt die hochwertige PXM®-Linse zuverlässig vor Kratzern und Beschädigungen.

### Produkteigenschaften:

- Linsendurchmesser: 35 mm
- Linsenmaterial: PXM®
- Farbe: Weiß
- Beleuchtung: LED, 300 lx, 6000 K
- Batterie: 1 × CR2032 (Lebensdauer ca. 10 Betriebsstunden)

Artikel	Vergrößerung	Dioptrien
L570	4x	16 D
L571	7x	28 D
L572	10x	38 D

## Umhängelupe: ECONOMY



© Eschenbach Optik GmbH

### **Artikel:** L573

Die Umhängelupe aus dem Hause Eschenbach mit 2-facher Vergrößerung ist die perfekte Unterstützung für alle Tätigkeiten, bei denen beide Hände frei bleiben müssen – etwa beim Stricken, Handarbeiten oder Basteln.

Die transparente Linsenfassung ermöglicht eine schattenfreie Vergrößerung, während die individuell einstellbare Umhängekordel eine flexible Anpassung der Arbeitshöhe erlaubt. Für einen stabilen Halt sorgen rutschfeste Schaumgummipolster an den Füßen der Lupe.

### **Produkteigenschaften:**

- Vergrößerung: 2-fach
- Dioptrische Wirkung: 3,2 dpt
- Linsendurchmesser: 100 mm

# Stand- und Klemmlupen

## Standlupe mit Beleuchtung: ÖKOLUX plus



© A. SCHWEIZER GmbH

Die Standlupe aus dem Hause Schweizer bietet eine hochwertige Kombination aus Funktionalität und Komfort. Sie ist in drei Lichtfarben sowie in Vergrößerungen von 2- bis 14-fach erhältlich und eignet sich ideal für präzises Arbeiten im Alltag. Dank der integrierten LED-Beleuchtung und geschlossener Lupentöpfe wird das Sichtfeld hell und gleichmäßig ausgeleuchtet, was die Augen entlastet und das Arbeiten erleichtert.

Die Lupe steht stabil auf dem Tisch, wodurch ein Verwackeln durch zitternde Hände vermieden wird. Die Handhabung ist besonders bequem und ermöglicht ein entspanntes Arbeiten auch über längere Zeiträume.

Erhältlich ist die Standlupe wahlweise mit Akku und USB-C-Schnittstelle zum einfachen Aufladen oder für den Betrieb mit Batterien. Beim Modell mit Akku sorgt der energiesparende Betrieb für eine Leuchtdauer von über 8 Stunden auf Stufe 2 und rund 18 Stunden auf Stufe 1. Die maximale Ladezeit beträgt etwa 2 Stunden. Artikelnummern mit USB-C-Schnittstelle sind mit „C“ gekennzeichnet. Die Lupe ist als praktisches Set oder individuell erhältlich – Lupentöpfe und Lupengriff mit LED-Beleuchtung können auch separat bezogen werden.

## Produkteigenschaften:

- Erhältlich in drei Lichtfarben: kaltweiß, neutralweiß und warmweiß
- Vergrößerungsstufen von 2- bis 14-fach verfügbar
- Helle, gleichmäßige LED-Beleuchtung für optimale Ausleuchtung
- Kein Verwackeln dank stabiler Standfunktion
- Bequeme und einfache Handhabung
- Als Komplettsset oder mit einzeln erhältlichen Komponenten (Lupengriff mit LED-Beleuchtung und Lupentöpfe)
- Stromversorgung: 3x AA-Batterie oder Akku (USB-C Schnittstelle)

## Set

Artikel	Vergrößerung	Dioptrien	Lichtfarbe	Abmessungen
L600 L700 C	2x	8 D	2700 K	100x75 mm
L601 L701 C	3x	12 D	2700 K	70 mm
L602 L702 C	4x	16 D	2700 K	60 mm
L603 L703 C	5x	20 D	2700 K	55 mm
L604 L704 C	6x	24 D	2700 K	55 mm
L605 L705 C	7x	28 D	2700 K	35 mm
L606 L706 C	10x	39 D	2700 K	35 mm
L607 L707 C	12x	48 D	2700 K	35 mm
L608 L708 C	14x	56 D	2700 K	35 mm
L6001	2x	8 D	4500 K	100x75 mm

L7001 C				
L6011	3x	12 D	4500 K	70 mm
L7011 C				
L6021	4x	16 D	4500 K	60 mm
L7021 C				
L6031	5x	20 D	4500 K	55 mm
L7031 C				
L6041	6x	24 D	4500 K	55 mm
L7041 C				
L6051	7x	28 D	4500 K	35 mm
L7051 C				
L6061	10x	39 D	4500 K	35 mm
L7061 C				
L6071	12x	48 D	4500 K	35 mm
L7071 C				
L6081	14x	56 D	4500 K	35 mm
L7081 C				
L6002	2x	8 D	6500 K	100x75 mm
L7002 C				
L6012	3x	12 D	6500 K	70 mm
L7012 C				
L6022	4x	16 D	6500 K	60 mm
L7022 C				
L6032	5x	20 D	6500 K	55 mm
L7032 C				
L6042	6x	24 D	6500 K	55 mm
L7042 C				
L6052	7x	28 D	6500 K	35 mm
L7052 C				
L6062	10x	39 D	6500 K	35 mm
L7062 C				

L6072	12x	48 D	6500 K	35 mm
-------	-----	------	--------	-------

L7072 C

---

L6082	14x	56 D	6500 K	35 mm
-------	-----	------	--------	-------

L7082 C

### Lupengriff

Artikel	Lichtfarbe
---------	------------

---

L609	2700 K
------	--------

L709 C

---

L6091	4500 K
-------	--------

L7091 C

---

L6092	6500 K
-------	--------

L7092 C

### Lupentopf

Artikel	Vergrößerung	Dioptrien	Abmessungen
---------	--------------	-----------	-------------

---

L610	2x	8 D	100x75 mm
------	----	-----	-----------

---

L611	3x	12 D	70 mm
------	----	------	-------

---

L612	4x	16 D	60 mm
------	----	------	-------

---

L613	5x	20 D	55 mm
------	----	------	-------

---

L614	6x	24 D	55 mm
------	----	------	-------

---

L615	7x	28 D	35 mm
------	----	------	-------

---

L616	10x	39 D	35 mm
------	-----	------	-------

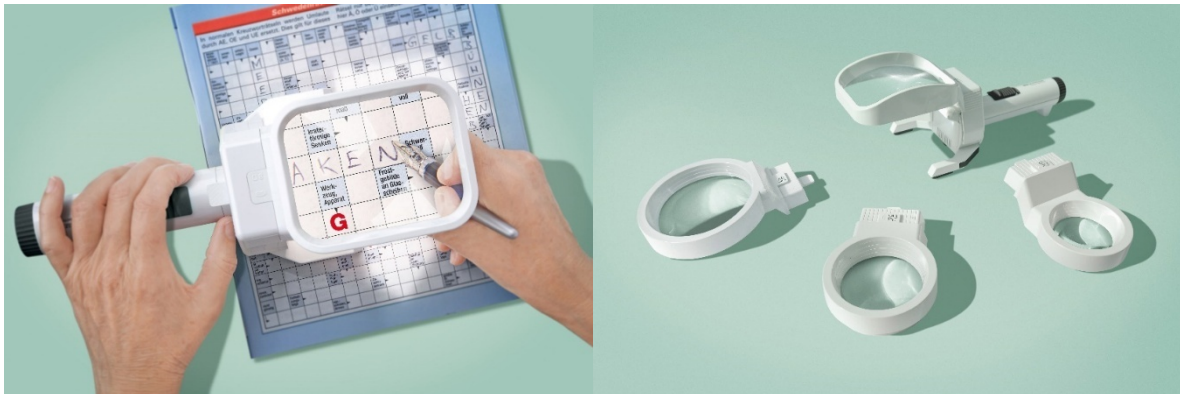
---

L617	12x	48 D	35 mm
------	-----	------	-------

---

L618	14x	56 D	35 mm
------	-----	------	-------

## Standlupe mit Beleuchtung: MODULAR LED



© A. SCHWEIZER GmbH

Die Standlupe MODULAR LED von Schweizer überzeugt durch ihre hochwertige Verarbeitung, innovative Technik und durchdachtes Design für den täglichen Einsatz. Ausgestattet mit einer energiesparenden, langlebigen LED-Beleuchtung sorgt sie für eine gleichmäßige Ausleuchtung des Sichtfelds – wahlweise in drei Lichtfarben (kaltweiß, neutralweiß, warmweiß) für individuellen Sehkomfort.

Das asphärische Linsendesign garantiert eine verzerrungsarme Darstellung über die gesamte Linsenfläche hinweg. Besonders praktisch: Die offen gestalteten Lupentöpfe bieten ausreichend Platz zum Schreiben oder Arbeiten unter der Lupe – ideal für präzises Arbeiten. Dank ihrer durchdachten Form eignet sich die Lupe gleichermaßen für Rechts- und Linkshänder.

Erhältlich ist die Standlupe wahlweise mit Akku und USB-C-Schnittstelle zum einfachen Aufladen oder für den Betrieb mit Batterien. Beim Modell mit Akku sorgt der energiesparende Betrieb für eine Leuchtdauer von über 8 Stunden auf Stufe 2 und rund 18 Stunden auf Stufe 1. Die maximale Ladezeit beträgt etwa 5 Stunden. Artikelnummern mit USB-C-Schnittstelle sind mit „C“ gekennzeichnet.

Die modular aufgebaute Lupe ist als praktisches Set erhältlich oder individuell zusammenstellbar. Sowohl Lupengriff mit LED-Beleuchtung als auch die Lupentöpfe mit verschiedenen Vergrößerungsstufen sind auch einzeln erhältlich und problemlos austauschbar.

**Produkteigenschaften:**

- LED-Beleuchtung mit drei wählbaren Lichtfarben (kaltweiß-2700 K, neutralweiß-4500 K, warmweiß-6500 K)
- Langlebig und energiesparend
- Austauschbare Lupentöpfe in verschiedenen Vergrößerungsstufen
- Asphärisches Linsendesign für klare, verzerrungsarme Abbildung
- Offen gestaltete Lupentöpfe ermöglichen Schreiben und Arbeiten unter der Lupe
- Für Rechts- und Linkshänder geeignet
- Als Set oder in Einzelkomponenten erhältlich (Lupengriff mit LED-Beleuchtung und separate Lupentöpfe)
- Stromversorgung: 3x AA-Batterie oder Akku (USB-C Schnittstelle)

## Set

Artikel	Vergrößerung	Dioptrien	Lichtfarbe	Abmessungen
L630 L730 C	1,5x	6D	2700 K	100 mm
L631 L731 C	2x	8D	2700 K	100 x 75 mm
L632 L732 C	3x	12D	2700 K	70 mm
L633 L733 C	4x	16D	2700 K	60 mm
L634 L734 C	5x	20D	2700 K	55 mm
L635 L735 C	6x	28D	2700 K	35 mm
L6301 L7301 C	1,5x	6D	4500 K	100 mm
L6311 L7311 C	2x	8D	4500 K	100 x 75 mm
L6321 L7321 C	3x	12D	4500 K	70 mm
L6331 L7331 C	4x	16D	4500 K	60 mm
L6341 L7341 C	5x	20D	4500 K	55 mm
L6351 L7351 C	6x	28D	4500 K	35 mm
L6302 L7302 C	1,5x	6D	6500 K	100 mm
L6312 L7312 C	2x	8D	6500 K	100 x 75 mm
L6322	3x	12D	6500 K	70 mm

L7322 C

---

L6332	4x	16D	6500 K	60 mm
-------	----	-----	--------	-------

L7332 C

---

L6342	5x	20D	6500 K	55 mm
-------	----	-----	--------	-------

L7342 C

---

L6352	6x	28D	6500 K	35 mm
-------	----	-----	--------	-------

L7352 C

## Lupengriff

Artikel	Lichtfarbe
---------	------------

---

L636	2700 K
------	--------

L736 C

---

L6361	4500 K
-------	--------

L7361 C

---

L6362	6500 K
-------	--------

L7362 C

## Lupentopf

Artikel	Vergrößerung	Dioptrien	Abmessungen
---------	--------------	-----------	-------------

---

L637	1,5x	6D	100 mm
------	------	----	--------

---

L638	2x	8D	100 x 75 mm
------	----	----	-------------

---

L639	3x	12D	70 mm
------	----	-----	-------

---

L640	4x	16D	60 mm
------	----	-----	-------

---

L641	5x	20D	55 mm
------	----	-----	-------

---

L642	6x	28D	35 mm
------	----	-----	-------

## Standlupe mit Beleuchtung: system vario PLUS



© Eschenbach Optik GmbH

Die variable Standlupe aus dem Hause Eschenbach ist eine hochwertige Sehhilfe, die durch ihre modulare Bauweise flexibel einsetzbar ist. Sie ist als praktisches Set erhältlich, kann aber auch individuell zusammengestellt werden. Sowohl der Lupengriff als auch die verschiedenen Lupentöpfe sind separat erhältlich.

Durch aufsteckbare Filter lassen sich drei unterschiedliche Farbtemperaturen einstellen, sodass sich die Lupe optimal an verschiedene Lichtverhältnisse und Sehbedürfnisse anpassen lässt. Die geschlossenen Lupentöpfe sorgen für eine helle und homogene Ausleuchtung des Sichtfelds und bieten eine ruhige, blendfreie Darstellung.

Die Modelle L654 und L655 verfügen über eine einschwenkbare Zusatzlinse mit 4 Dioptrien sowie über einen integrierten 450 nm Kantenfilter. Einige Lupentöpfe sind zusätzlich mit einer roten Führungslinie ausgestattet, die das Verfolgen von Textzeilen erleichtert. Das verwendete Material PXM steht für geringes Gewicht und hohe Bruchsicherheit.

## Produkteigenschaften:

- Modulare Standlupe, als Set oder mit einzeln erhältlichen Komponenten (Lupengriff und Lupentöpfe)
- Drei wählbare Farbtemperaturen über aufsteckbare Filter
- Helle, homogene Ausleuchtung durch geschlossene Lupentöpfe
- Lupentöpfe aus robustem, leichtem PXM-Material
- Modelle L654 und L655 mit einschwenkbarer Zusatzlinse (4 Dioptrien) und 450 nm Kantenfilter
- Teilweise Lupentöpfe mit roter Führungslinie zur besseren Orientierung beim Lesen
- Benötigt 2x Baby-Batterie

## Set

Artikel	Vergrößerung	Dioptrien	Abmessungen	Zusatz- eigenschaften
L643	2,8x	7D	100 x 75 mm	Einschwenkbare Zusatzlinse (4 dpt), 450 nm Kantenfilter, mit ergonomisch neigbarer Linse
L644	3x	7,6D	100 x 50 mm	Einschwenkbare Zusatzlinse (4 dpt), 450 nm Kantenfilter, mit ergonomisch neigbarer Linse
L645	3x	12D	80 mm	Einschwenkbare Leselinie

L646	3,9x	11,4D	100 x 50 mm	Aplanat mit ergonomisch neigbarer Linse
L647	4x	16D	70 mm	Einschwenkbare Leselinie
L648	5x	20D	58 mm	Einschwenkbare Leselinie
L649	6x	24D	50 mm	
L650	7x	28D	35 mm	
L651	10x	38D	35 mm	Inkl. Mess-Skala Teilung 0,5 mm und 1/64 inch
L652	12,5x	50D	35 mm	

**Artikel: L653**



© Eschenbach Optik GmbH

## Lupentopf



© Eschenbach Optik GmbH

### Artikel    Vergrößerung    Dioptrien    Abmessungen    Zusatz- eigenschaften

L654	2,8x	7D	100 x 75 mm	Einschwenkbare Zusatzlinse (4 dpt), 450 nm Kantenfilter, mit ergonomisch neigbarer Linse
L655	3x	7,6D	100 x 50 mm	Einschwenkbare Zusatzlinse (4 dpt), 450 nm Kantenfilter, mit ergonomisch neigbarer Linse
L656	3x	12D	80 mm	Einschwenkbare Leselinie
L657	3,9x	11,4D	100 x 50 mm	Aplanat mit ergonomisch neigbarer Linse

L658	4x	16D	70 mm	Einschwenkbare Leselinie
L659	5x	20D	58 mm	Einschwenkbare Leselinie
L660	6x	24D	50 mm	
L661	7x	28D	35 mm	
L662	10x	38D	35 mm	Inkl. Mess- Skala Teilung 0,5 mm und 1/64 inch
L663	12,5x	50D	35 mm	

## Standlupe mit Beleuchtung: visolux+



© Eschenbach Optik GmbH

### **Artikel:** L513

Die visolux+ Standlupe aus dem Hause Eschenbach bietet eine 3-fache Vergrößerung und ein besonders großes Sehfeld. Mit ihrem ergonomisch geformten Schrägeinblick ermöglicht sie ein komfortables, augenfreundliches Lesen – ideal auch für längere Anwendungen.

Die Lupe wird direkt auf das Lesegut aufgesetzt, was ein freihändiges, zitterfreies Arbeiten ermöglicht. Zwei integrierte LED-Leuchten sorgen für eine blendfreie und gleichmäßige Ausleuchtung der gesamten Linse. Über einen schiebbaren Filter lassen sich zwei Farbtemperaturen individuell einstellen – für bestmöglichen Sehkomfort unter unterschiedlichen Lichtverhältnissen.

Ein Tastschalter ermöglicht ein leichtes Ein- und Ausschalten der Beleuchtung. Die integrierte Abschaltautomatik nach 30 Minuten schützt vor unnötigem Stromverbrauch.

### **Produkteigenschaften:**

- Vergrößerung: 3-fach
- Dioptrische Wirkung: 12 dpt
- Linsengröße: 100 × 75 mm
- Material: PXM®-Leichtlinse
- Beleuchtung: 2 LED-Leuchten, umschaltbare Farbtemperaturen
- Bedienung: Tastschalter, automatische Abschaltung nach 30 Minuten
- Stromversorgung: 3 × AA-Batterien
- Inklusive: Hartschaumetui zur sicheren Aufbewahrung

## Standlupe mit Beleuchtung: TWIN-LUX MP



© A. SCHWEIZER GmbH

Diese Standlupe TWIN-LUX MP von Schweizer bietet eine 3,5-fache Vergrößerung und eignet sich ideal für präzises Arbeiten im Alltag oder bei eingeschränktem Sehvermögen. Sie ist in drei Lichtfarben erhältlich und sorgt durch ihre integrierte LED-Beleuchtung für eine gleichmäßige und schattenfreie Ausleuchtung des Arbeitsbereichs.

Die Lupe besteht aus zwei asphärischen Leichtlinsen, die ein verzerrungsfreies und klares Bild liefern. Ein zweistufiger Boostschalter ermöglicht die individuelle Anpassung der Helligkeit und optimiert die Ausleuchtung zusätzlich. Die Bedienung wird durch eine akustische Rückmeldung und eine haptische Führung unterstützt, was die Nutzung besonders komfortabel macht. Für den Betrieb werden drei Batterien des Typs AA benötigt.

### Produkteigenschaften:

- 3,5-fache Vergrößerung
- Drei wählbare Lichtfarben
- Zwei asphärische Leichtlinsen für klare Abbildung
- Gleichmäßige LED-Ausleuchtung
- Zweistufiger Boostschalter zur Anpassung der Helligkeit
- Akustische Rückmeldung und haptische Führung bei der Bedienung
- Betrieb mit drei AA-Batterien

<b>Artikel</b>	<b>Lichtfarbe</b>
L622	2700 K
L6221	4500 K
L6222	6500 K

## Standlupe ohne Beleuchtung: visomax



© Eschenbach Optik GmbH

### **Artikel:** L629

Diese Standlupe visomax von Eschenbach bietet eine flexible Lösung für das Lesen und Arbeiten im Nahbereich. Sie verfügt über eine abnehmbare Zusatzlinse, die ein größeres Sehfeld ermöglicht und sich je nach Bedarf anpassen lässt. In Kombination mit dem Lesestab L418 ergibt sich eine Gesamtvergrößerung von 5,6-fach. Die Lupe hat eine Linsenabmessung von 100 x 75 mm und besteht aus leichtem, bruchfestem PXM-Material.

Mit aufgesetzter Zusatzlinse beträgt die Vergrößerung 3,8-fach bei 11 Dioptrien. Ohne Zusatzlinse ergibt sich eine Vergrößerung von 2,8-fach bei 7 Dioptrien. Der schräg einstellbare Blickwinkel lässt sich stufenlos anpassen und sorgt für ergonomisches Arbeiten. Durch die offene Konstruktion ist das Schreiben unter der Linse problemlos möglich.

## **Produkteigenschaften:**

- Abnehmbare Zusatzlinse für größeres Sehfeld
- Kombinierbar mit Lesestab L418 für eine Gesamtvergrößerung von 5,6-fach
- Linsenabmessung: 100 x 75 mm
- Mit Zusatzlinse: 11 Dioptrien, 3,8-fache Vergrößerung
- Ohne Zusatzlinse: 7 Dioptrien, 2,8-fache Vergrößerung
- Aus leichtem und bruchfestem PXM-Material
- Stufenlos einstellbarer Schrägblick für ergonomische Nutzung
- Schreiben unter der Linse möglich

## Standlupe mit Beleuchtung: scribolux



© Eschenbach Optik GmbH

### **Artikel:** L514

Die Standlupe scribolux aus dem Haus Eschenbach bietet eine 2,8-fache Vergrößerung und ist mit einer LED-Beleuchtung ausgestattet. Sie eignet sich ideal für alle Anwendungen, bei denen komfortables und freihändiges Arbeiten erforderlich ist.

Der ergonomische Schrägeinblick ermöglicht eine angenehme Lesehaltung. Die asphärische, kratzgeschützte Linse sorgt für eine klare und verzerrungsfreie Abbildung. Mit einem großen Arbeitsabstand von 75 mm zwischen Linse und Auflagefläche sowie einem offen gestalteten Lupenfuß ist auch das Schreiben unter der Lupe möglich.

Die integrierte LED-Beleuchtung sorgt für eine helle, gleichmäßige und blendfreie Ausleuchtung des Sehfelds. Dadurch ist ein schattenfreies, beidhändiges Arbeiten unter der Lupe gewährleistet. Eine automatische Abschaltung der Beleuchtung nach 30 Minuten verhindert unnötigen Stromverbrauch.

**Produkteigenschaften:**

- Vergrößerung: 2,8-fach
- Dioptrische Wirkung: 7 dpt
- Abmessung der Linse: 100 x 75 mm
- Material: PXM®-Leichtlinse
- Tastschalter für leichtes Ein- und Ausschalten
- Stromversorgung: 3x AA Batterien

**Lieferumfang:** Microfaser-Beutel zur Reinigung und Aufbewahrung

Optional ist ein Hartschaumetui für den sicheren Transport erhältlich.

## Standlupe mit Beleuchtung: powerlux



© Eschenbach Optik GmbH

Die hochwertige Standlupe von Eschenbach vereint präzise Vergrößerung mit modernster LED-Technologie und ergonomischem Design. Ausgestattet mit einer PXM®-Leichtlinse bietet sie eine klare Sicht und eignet sich sowohl für Rechts- als auch für Linkshänder. Zwei gegenüberliegende SMD-LEDs sorgen für eine gleichmäßige, blend- und schattenfreie Ausleuchtung des Leseobjekts. Durch die automatische Abschaltung nach 30 Minuten ist sie besonders energiesparend. Die intuitive Handhabung und das im Lieferumfang enthaltene Hartschaumetui machen diese Standlupe zum idealen Begleiter für zu Hause und unterwegs.

### Produkteigenschaften:

- Material: PXM®-Leichtlinse
- 2 gegenüberliegende SMD-LEDs
- Tastschalter für leichtes Ein- und Ausschalten
- Stromversorgung: 3x AA Batterien
- Inklusive: Hartschaumetui zur sicheren Aufbewahrung

Artikel	Vergrößerung	Dioptrien	Lichtfarbe	Abmessungen
L619	5x	20 D	8000 K	58 mm
L620	7x	28 D	8000 K	58 mm

## Standlupe mit Beleuchtung: menas LUX



© Eschenbach Optik GmbH

### **Artikel:** L517

Die beleuchtete Standlupe aus dem Haus Eschenbach überzeugt durch ihre kompakte und handliche Bauweise. Sie eignet sich ideal für den täglichen Gebrauch und bietet eine klare Vergrößerung bei gleichzeitig einfacher Handhabung. Die direkte Auflage auf das Lesegut sorgt zudem für ein stabiles und zitterfreies Arbeiten.

### **Produkteigenschaften:**

- Vergrößerung: 3-fach
- Abmessung der Linse: 63 mm
- Bauhöhe: 45 mm
- Material: PXM®-Leichtlinse
- Stromversorgung: 1x AA Batterie

## Standlupe mit Beleuchtung: makrolux



© Eschenbach Optik GmbH

Die optische Standlupe von Eschenbach überzeugt durch ihre präzise Abbildungsqualität. Mit einem Abbildungsmaßstab von 1:2,2 oder 1:3,6 eignet sie sich ideal für detailgenaues Lesen und Betrachten. Dank der Bauweise fallen Objekt- und Bildlage nahezu in eine Ebene, sodass die Lupe direkt auf das Lesegut aufgelegt werden kann – für ein freihändiges, zitterfreies Lesen. Der integrierte Schrägeinblick ermöglicht dabei eine komfortablere Lesehaltung über längere Zeiträume. Die leistungsstarke LED-Beleuchtung sorgt für eine gleichmäßige Ausleuchtung bis zu den Rändern der Linse. Ein Tastschalter erleichtert das Ein- und Ausschalten. Zusätzlich schaltet sich das Licht automatisch nach 30 Minuten ab, um Energie zu sparen.

### Produkteigenschaften:

- Abbildungsmaßstab: 1:2,2 oder 1:3,6
- Abmessungen: 90 × 55 × 82 mm oder 90 × 63 × 90 mm
- Beleuchtung: LED mit gleichmäßiger Ausleuchtung bis zum Rand
- Bedienung: Tastschalter für leichtes Ein-/Ausschalten
- Energiesparfunktion: Automatische Abschaltung nach 30 Minuten
- Stromversorgung: 3 × AA-Batterien

Artikel	Maßstab	Abmessungen
L515	1:2,2	90 × 55 × 82 mm
L516	1:3,6	90 × 63 × 90 mm



## Klemmlupe mit Beleuchtung: varioLED flex



© Eschenbach Optik GmbH

Die Klemmlupe VarioLEDflex aus dem Hause Eschenbach bietet eine 2,5-fache Vergrößerung und verfügt über eine integrierte LED-Beleuchtung.

Die Vergrößerung beträgt 2,5-fach, die dioptrische Wirkung liegt bei 6 Dioptrien. Die Linse hat einen Durchmesser von 76 Millimetern und besteht aus dem Material PXA. Die Beleuchtungsstärke beträgt 6000 Lux bei einem Arbeitsabstand von 150 Millimetern. Der Lichtstrom liegt bei 260 Lumen, die Leistung bei 4,4 Watt. Die Lichtfarbe ist mit 9000 Kelvin angegeben. Das Netzkabel ist 2,5 Meter lang, und die elektrische Spannung liegt im Bereich von 100 bis 240 Volt.

Die Lupe wird mittels einer Tischklemme befestigt. Alternativ kann ein Standfuß verwendet werden, der nicht im Lieferumfang enthalten ist.

Die asphärische und beschichtete PXM®-Leichtlinse sorgt für eine randscharfe und verzeichnungsfreie Abbildung. Der flexible Schwanenhals ermöglicht eine individuelle Positionierung der Lupe. Es besteht die Möglichkeit, zwischen einer schattenfreien LED-Ringbeleuchtung und einer Segmentbeleuchtung umzuschalten. Die Segmentbeleuchtung eignet sich besonders zur Kontrolle von Oberflächen.

### Produkteigenschaften:

- Vergrößerung: 2,5-fach
- Dioptrische Wirkung: 6 dpt
- Linsendurchmesser: 76 mm
- Linsenmaterial: PXA
- Beleuchtungsstärke: 6000 Lux bei 15 cm Abstand
- Lichtstrom: 260 Lumen
- Leistung: 4,4 Watt
- Lichtfarbe: 9000 Kelvin
- Netzkabellänge: 2,5 Meter
- Spannung: 100 bis 240 Volt
- Befestigung über Tischklemme
- Optionaler Standfuß separat erhältlich

**Lieferumfang:** Netzadapter für die EU, Großbritannien und die USA

<b>Artikel</b>	<b>Stativlänge</b>
L539	350 mm
L540	600 mm

## Stand- und Klemmlupe von Möller-Therm

**Artikel:** L118

Die Lupe von Möller-Therm kann sowohl als Stand- als auch als Klemmlupe verwendet werden. Der flexible Schwanenhals ermöglicht eine individuelle Einstellung des Arbeitsabstands. Die Lupe ist mit einer integrierten LED-Beleuchtung ausgestattet und verfügt über einen eingebauten Akku.

Der Linsendurchmesser beträgt 110 Millimeter, die Vergrößerung liegt bei 2-fach. Das Gehäuse besteht aus Kunststoff, die Linse aus Acryl.

Ein USB-Kabel ist im Lieferumfang enthalten.

### **Produkteigenschaften:**

- Linsendurchmesser: 110 mm
- Vergrößerung: 2-fach
- Gehäuse aus Kunststoff
- Linse aus Acryl
- Flexible Schwanenhalshalterung
- Integrierte LED-Beleuchtung
- Akku mit USB-Ladekabel

# Hellfeld- und Visolettlupe

## **Ideal für Kinder und kombinierte Anwendungen:**

Dank des hohen Akkommodationsvermögens bei jungen Anwendern eignet sich die Visolett-Lupe hervorragend für Kinder. Durch das Annähern des Auges an die Linse kann eine Vergrößerung von bis zu 6-fach erreicht werden.

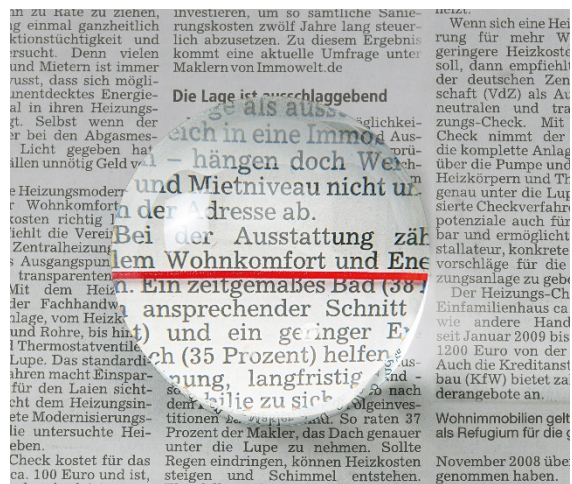
## **Auch in Kombination mit:**

- Lesebrillen
  - Überadditionen
  - Aufstecklinsen-Systemen
- entfaltet sie ihr volles Potenzial. Die Kombination ermöglicht eine doppelte Vergrößerung bei gleichbleibendem Arbeitsabstand.

## **Komfortables, freihändiges Lesen:**

- Direkt auf das Lesegut auflegbar – für zitterfreies, freihändiges Arbeiten
- Objekt- und Bildlage fallen nahezu zusammen, was die Handhabung erleichtert
- Lichtbündelung durch die Linse – das betrachtete Objekt wirkt bis zu doppelt so hell wie die Umgebung

## Hellfeldlupen von der Firma Schweizer



© A. SCHWEIZER GmbH

Die Hellfeldlupen aus dem Hause Schweizer überzeugen durch ihre kompakte und handliche Bauweise. Hergestellt aus hochwertigem Acrylglas, ist sie besonders leicht. Eine leicht gewölbte Unterseite verhindert Kratzer auf der Linse und sorgt für eine sanfte Auflage auf dem Lesematerial.

**Lieferumfang:** Mikrofaserbeutel, der gleichzeitig als Reinigungstuch für die Linse dient

Artikel	Maßstab	Abmessungen	Leselinie
L420	1:1,8	50 mm	ohne
L421	1:1,8	65 mm	ohne
L422	1:1,8	80 mm	ohne
L423	1:1,8	95 mm	ohne
L424	1:1,8	50 mm	mit
L425	1:1,8	65 mm	mit
L426	1:1,8	80 mm	mit
L427	1:1,8	95 mm	mit

## Hellfeldlupe von der Firma Eschenbach



© Eschenbach Optik GmbH

### **Artikel:** L543

Diese Hellfeldlupe besteht aus einer hochwertigen PXM®-Leichtlinse und überzeugt durch ihre besonders leichte und handliche Bauweise. Der stabile Tragerand aus schwarzem Kunststoff sorgt für sicheren Halt und einfache Handhabung.

### **Produkteigenschaften:**

- Material: PXM®-Leichtlinse
- Tragerand: Schwarzer Kunststoff
- Abbildungsmaßstab: 1:1,8
- Linsendurchmesser: 45 mm
- Besonderheit: Ohne Leselinie, besonders leicht und handlich

## Visolettlupe von der Firma Schweizer



© A. SCHWEIZER GmbH

Die Visolettlupe aus dem Hause Schweizer zeichnen sich durch ihre kompakte, handliche Bauweise und ihre hohe optische Qualität aus. Gefertigt aus Silikatglas, bieten sie eine besonders hohe Abbildungsgüte, die speziell bei längerem Einsatz und anspruchsvollen Anwendungen überzeugt.

### Produkteigenschaften:

- Abbildungsmaßstab: 1:1,8
- Material: Silikatglas

### Zubehör:

- Mikrofaserbeutel im Lieferumfang enthalten – ideal zum Reinigen und Aufbewahren

Artikel	Maßstab	Abmessungen	Leselinie	Besonderheiten
L133	1:1,8	Segment	ohne	

## Visolettlupe von der Firma Eschenbach



© Eschenbach Optik GmbH

Die Visolettlupe aus dem Hause Eschenbach überzeugen durch ihre kompakte und handliche Bauweise. Gefertigt aus hochwertigem Silikatglas bietet sie eine besonders hohe optische Abbildungsqualität.

<b>Artikel</b>	<b>Maßstab</b>	<b>Abmessungen</b>	<b>Leselinie</b>	<b>Besonderheiten</b>
L541	1:1,8	65 mm	ohne	
L542	1:1,8	65 mm	mit	Tragerand

## Lesestäbe

Lesestäbe vergrößern ausschließlich in vertikaler Richtung: Die Buchstaben wirken in der Höhe gestreckt, während ihre Breite unverändert bleibt. Diese gezielte Vergrößerung soll das ermüdungsfreie Lesen über längere Zeiträume erleichtern.

Die längliche Bauform in Kombination mit einer integrierten Leselinie verbessert die Leseführung und erleichtert die Orientierung – besonders bei fortlaufenden Texten oder dem Lesen von Tabellen und Spalten.

### Lesestäbe der Firma Schweizer



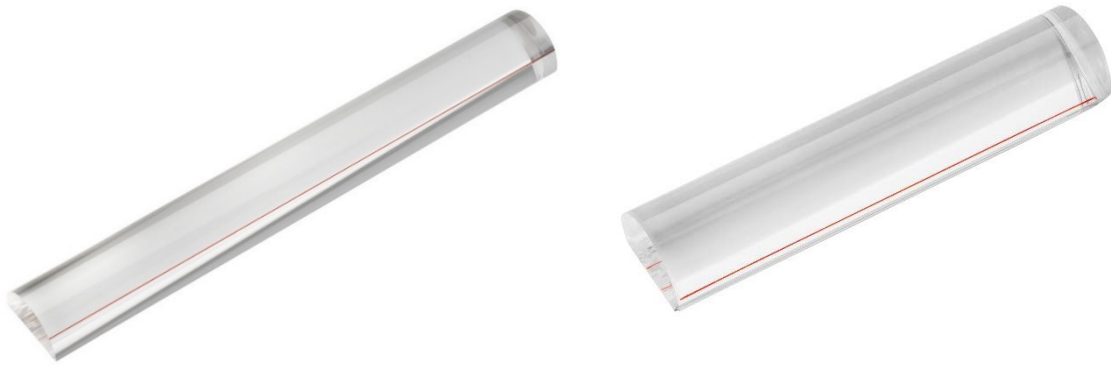
© A. SCHWEIZER GmbH

Der Lesestab aus dem Hause Schweizer besteht aus optisch reinem Kunststoff. Eine praktische Griffmulde sorgt für eine komfortable Handhabung.

Zum Lieferumfang gehört ein Mikrofaser-Säckchen, das sowohl zur schonenden Aufbewahrung als auch zum Reinigen der Oberfläche dient.

Artikel	Maßstab	Abmessungen	Leselinie	Besonderheiten
L130	1:1,8	220 x 35 mm	mit	Griffmulde

## Lesestäbe der Firma Eschenbach



© Eschenbach Optik GmbH

Der Lesestab aus dem Hause Eschenbach besteht aus hochwertigem PXM®-Material (leicht, bruchfest, optisch klar) und eignet sich ideal zum unterstützenden Lesen von Zeilen, Spalten oder Tabellen.

<b>Artikel</b>	<b>Maßstab</b>	<b>Abmessungen</b>	<b>Leselinie</b>
L418	1:1,8	250 x 35 mm	mit
L419	1:2,0	122 x 26 mm	mit

# Handfernrohre

## Monokulare für die Ferne

### Doppler



© A. SCHWEIZER GmbH

Das Doppler aus dem Hause Schweizer ist ein innovatives, multifunktionales Handfernrohr, das speziell für den mobilen Einsatz entwickelt wurde. Es verfügt über einen integrierten AMD-Komfortfilter, der den Kontrast optimiert und die Netzhaut zusätzlich schützt.

#### **Produkteigenschaften:**

- Vergrößerung: 2-fach
- Objektdurchmesser: 44 mm
- Sehwinkel: 34°

Bei regulärer Nutzung als Monokular bietet das Doppler eine 2-fache Vergrößerung. Die umstülpbare Okularmuschel ermöglicht dabei eine HSA-Korrektur für Brillenträger und sorgt so für komfortables Sehen. In umgekehrter Anwendung verdoppelt sich das Sehfeld – ideal zur räumlichen Orientierung im Außenbereich. Diese Funktion ist besonders hilfreich für Personen mit peripheren Gesichtsfeldausfällen, etwa bei Retinopathia Pigmentosa, die unter einem sogenannten „Tunnelblick“ leiden.

Zum Lieferumfang gehört ein praktisches Lanyard, das sich an der vorgesehenen Öse befestigen lässt. So kann das Monokular bequem um den Hals getragen und jederzeit griffbereit genutzt werden.

**Varianten:**

<b>Artikel</b>	<b>AMD Filter</b>
L428	ohne
L405	mit*

\*integrierter AMD-Komfortfilter optimiert den Kontrast und schützt die Netzhaut

# Monokulare für die Ferne und Nähe, fokussierbar

## Fokussierbare Kepler-Systeme



© Eschenbach Optik GmbH

Das fokussierbare Keplersystem von Eschenbach ist kompakt und leicht gebaut und eignet sich dadurch für eine dezente und bequeme Anwendung. Es ist besonders gut für den mobilen Einsatz geeignet und lässt sich problemlos verstauen. Die Scharfeinstellung kann an unterschiedliche Entfernungen angepasst werden. Eine umstülpbare Okularmuschel ermöglicht die Verwendung mit oder ohne Brille. Brillenträger klappen die Okularmuschel einfach zurück.

Die achromatisch aufgebaute und vergütete Linse aus Silikatglas sorgt für eine gute Lichtdurchlässigkeit und eine klare Bildwiedergabe. Ein Gehäuse aus Metall schützt die Optik zuverlässig vor Staub.

Das Monokular bietet verschiedene Einsatzmöglichkeiten. Mit einem separat erhältlichen Fingerring kann es als Handmonokular genutzt werden. In einem Systemträger eingebaut dient es als Fernrohr Lupenbrille. Zudem lässt es sich in mit passenden Zwischenadaptern und Aufstecklinsen (jeweils separat erhältlich) kombinieren.

Artikel		Vergrößerung	Sehfeld	Sehwinkel
		Ferne/Nähe	Ferne/Nähe	Ferne/Nähe
L401	2,8x9	2,8x/3,4x	220 m/1000m 26 mm/150 mm	12,5°/10°
L402	4,2x12	4,2x/5x	220 m/1000 m 32 mm/200 mm	12,5°/9,2°
L524	6x16	6x/7,6x	175 m/1000 m 26 mm/250 mm	10°/6°

**Lieferumfang:** Trageschleife und ein Etui

**Zubehör:** Fingerring viso-quick

**Artikel:** L414



© Eschenbach Optik GmbH

## varioPLUS



© Eschenbach Optik GmbH

Das Monokular VarioPlus von Eschenbach überzeugt durch seine vielseitigen Einsatzmöglichkeiten. Es lässt sich sowohl als Handmonokular, Standmikroskop als auch als Standlupe verwenden. Die enthaltenen Linsen bestehen aus hochwertigem Silikatglas und sind vollvergütet, was eine hohe Lichtdurchlässigkeit und eine klare Bildqualität ermöglicht.

Ein robustes Gehäuse aus Leichtmetall schützt die Optik zuverlässig vor Staub. Die umstülpbare Okularmuschel erlaubt die Nutzung mit oder ohne Brille. Für Brillenträger wird die Okularmuschel einfach zurückgeklappt.

Die Standlupe allein bietet eine Vergrößerung von 3-fach. In Kombination mit dem Monokular kann eine Vergrößerung von bis zu 24-fach erreicht werden.

<b>Artikel</b>	<b>Vergrößerung</b>	<b>Sehfeld</b>	<b>Sehwinkel</b>	<b>Arbeitsabstand</b>
L412	8x20	125 m/1000m	7°	300 mm bis unendl.
L403	8x32	140 m/1000 m	8°	700 mm bis unendl.

## Microlux 6x18



© Eschenbach Optik GmbH

### **Artikel:** L521

Das Monokular Microlux mit 6-facher Vergrößerung von Eschenbach ist ein praktischer Begleiter für unterwegs. Es lässt sich leicht bedienen: Ein kurzer Druck genügt, und die Optikeinheit gleitet in Position. Nach der Nutzung verschwindet sie wieder im Gehäuse und ist so gut vor Schmutz und Kratzern geschützt. Eine Gummiarmierung im Griffbereich sorgt für sicheren Halt.

Dank seiner kompakten Form eignet sich der Kleinfeldstecher ideal für den Alltag, Naturbeobachtungen oder Veranstaltungen. Die Bedienung erfolgt mit einer Hand, die Fokussierung wird einfach über einen Schieber vorgenommen.

### **Produkteigenschaften:**

- Vergrößerung in der Ferne: 6-fach
- Objektivdurchmesser: 18 mm
- Maße: 79 x 27 x 45 mm
- Sehfeld: 142 m auf 1000 m Entfernung
- Fixfokus
- Nahpunkt: 2 m
- Gewicht: 78 g
- nicht für Brillenträger, nicht wasserdicht

**Lieferumfang:** Trageband und ein Etui

## Adventure M 8x25 Active



© Eschenbach Optik GmbH

### **Artikel:** L521

Das Monokular mit 8-facher Vergrößerung von Eschenbach ist leicht, kompakt und für den Einsatz unter verschiedensten Bedingungen geeignet. Die mehrfach beschichteten, vollvergüteten Linsen sorgen für eine farbechte und kontrastreiche Bildwiedergabe.

Das Gehäuse ist besonders widerstandsfähig und vollständig mit Gummi überzogen, was es unempfindlich gegenüber Stößen und Stürzen macht. Die ergonomische Form in Kombination mit dem geringen Gewicht von nur 160 Gramm sorgt für eine sichere und angenehme Handhabung.

Das Monokular ist wetterfest und wasserdicht. Eine Stickstofffüllung verhindert das Beschlagen der Innenoptik, auch bei starken Temperatur- oder Höhenunterschieden. Brillenträger-Okulare ermöglichen ein volles Sehfeld – auch bei Nutzung mit Sonnen- oder Korrektionsbrille.

### **Technische Daten:**

- Vergrößerung: 8-fach
- Objektivdurchmesser: 25 mm
- Nahpunkt: 2 m
- Maße: 45 x 116 x 41 mm
- Gewicht: 160 g

# Teleskopsysteme

## MaxTV



© Eschenbach Optik GmbH

### **Artikel:** L406

Die MaxTV Brille von Eschenbach ermöglicht ein entspanntes Fernsehen, indem sie das Bild des Fernsehers etwa doppelt so groß erscheinen lässt. Sie eignet sich besonders für Menschen mit eingeschränktem Sehvermögen, die sich eine vergrößerte Darstellung auf mittlere Entfernungen wünschen.

Die Brille bietet eine Vergrößerung von 2,1-fach und ist auf eine Hauptsehentfernung von etwa drei Metern ausgelegt. Der Pupillenabstand lässt sich im Bereich von 60 bis 68 Millimetern anpassen. Die Linsen bestehen aus leichtem PXM®-Material, das für gute optische Eigenschaften sorgt. Das Gesamtgewicht der Brille beträgt nur 49 Gramm.

Die Fehlsichtigkeit kann im Bereich von minus drei bis plus drei Dioptrien separat für jedes Auge ausgeglichen werden. Die Einstellung erfolgt einfach über seitliche Drehräder. Eine Korrektur von Hornhautverkrümmung ist mit dieser Brille nicht möglich. Die Bügel lassen sich ohne Erwärmen anpassen, was den Tragekomfort zusätzlich erhöht.

Im Lieferumfang enthalten ist ein passendes Hartschaumetui zur sicheren Aufbewahrung.

**Produkteigenschaften:**

- Vergrößerung: 2,1-fach
- Hauptsehentfernung: ca. 3 Meter
- Pupillenabstand: 60–68 mm verstellbar
- Linsen aus leichtem PXM®-Material
- Gewicht: 49 g
- Dioptrienausgleich: -3 bis +3 pro Auge
- Einstellbar über seitliche Drehräder
- Bügel anpassbar ohne Erwärmen

**Lieferumfang:** Hartschaumetui

## MaxTV Clip



© Eschenbach Optik GmbH

### **Artikel:** L407

Der MaxTV Clip von Eschenbach ermöglicht ein entspanntes Fernsehen mit vergrößerter Bild Darstellung. Der Fernseher erscheint doppelt so groß, wodurch Details besser wahrgenommen werden können.

Die Vergrößerung beträgt 2,0-fach, die Hauptsehentfernung liegt bei etwa 3 Metern. Der Pupillendistanzbereich reicht von 60 bis 68 Millimetern. Die Linsen bestehen aus dem leichten Kunststoffmaterial PXM®. Das Gewicht des Clips beträgt 23 Gramm.

Der Clip wurde speziell für Brillenträger entwickelt und lässt sich einfach an der vorhandenen Fernbrille befestigen.

### **Produkteigenschaften:**

- Vergrößerung: 2,0-fach
- Hauptsehentfernung: ca. 3 Meter
- Pupillendistanz: 60–68 mm verstellbar
- Linsen aus leichtem PXM®-Material
- Gewicht: 23 g
- Einfach an Fernbrillen anzubringen

**Lieferumfang:** Hartschaumetui

## MaxDetail



© Eschenbach Optik GmbH

### **Artikel:** L408

Die MaxDETAIL Brille von Eschenbach ist ideal zum Basteln, Lesen und Handwerken geeignet. Sie ermöglicht vergrößertes Sehen bei freihändiger Arbeit und bietet ein weites Sehfeld mit einer zweifachen Vergrößerung in einem Arbeitsabstand von 40 Zentimetern.

Die Brille vergrößert 2,0-fach und ist für einen Arbeitsabstand von 40 cm ausgelegt. Der Pupillendistanzbereich liegt zwischen 60 und 68 Millimetern. Die Linsen bestehen aus dem leichten Material PXM®. Das Gesamtgewicht beträgt 49 Gramm.

Fehlsichtigkeiten im Bereich von minus 3 bis plus 3 Dioptrien können für jedes Auge separat über Drehräder eingestellt werden. Eine Korrektur von Hornhautverkrümmung ist nicht möglich. Die Brille bietet hohen Tragekomfort, und die Bügel lassen sich ohne Erwärmen leicht anpassen.

Ein Hartschaumetui zur sicheren Aufbewahrung ist im Lieferumfang enthalten.

**Produkteigenschaften:**

- Vergrößerung: 2,0-fach
- Arbeitsabstand: 40 cm
- Pupillendistanz: 60–68 mm verstellbar
- Linsen aus leichtem PXM®-Material
- Gewicht: 49 g
- Dioptrieneinstellung: für jedes Auge separat (–3 bis +3)
- Bügel anpassbar ohne Erwärmen

**Lieferumfang:** Hartschaumetui

## MaxDetail Clip



© Eschenbach Optik GmbH

### **Artikel:** L409

Der MaxDETAIL Clip von Eschenbach eignet sich hervorragend zum Basteln, Lesen und Handwerken. Er ermöglicht vergrößertes Sehen bei freihändiger Arbeit und bietet ein weites Sehfeld mit einer zweifachen Vergrößerung bei einem Arbeitsabstand von 35 Zentimetern.

Die Vergrößerung beträgt 2,0-fach, der optimale Arbeitsabstand liegt bei 35 Zentimetern. Der Pupillendistanzbereich reicht von 60 bis 68 Millimetern. Die Linsen bestehen aus dem leichten Kunststoffmaterial PXM®. Das Gewicht des Clips beträgt 23 Gramm.

Der Clip wurde speziell für Brillenträger entwickelt und lässt sich einfach an der vorhandenen Fernbrille befestigen.

### **Produkteigenschaften:**

- Vergrößerung: 2,0-fach
- Arbeitsabstand: 35 cm
- Pupillendistanz: 60–68 mm verstellbar
- Linsen aus leichtem PXM®-Material
- Gewicht: 23 g
- Für Brillenträger, einfache Befestigung an Fernbrillen

**Lieferumfang:** Hartschaumetui

## TeleMed



© Eschenbach Optik GmbH

### **Artikel:** L410

TeleMED ist ein Fernrohrsystem aus dem Hause Eschenbach, das binokular verwendet werden kann. Bei einer vierfachen Vergrößerung beträgt der Arbeitsabstand etwa 78 Zentimeter bis unendlich.

Die Vergrößerung liegt bei 4-fach, das Sehfeld bei 130 Millimetern auf 1000 Meter. Der Objektivdurchmesser beträgt 32 Millimeter. Die Pupillendistanz ist von 54 bis 74 Millimetern einstellbar. Die Linsen bestehen aus hochwertigem Silikatglas. Das System wiegt 70 Gramm.

Die vergüteten Silikat-Linsen sorgen für eine klare und kontrastreiche Abbildung. Das Tragegestell besteht aus glasfaserverstärktem, strapazierfähigem Kunststoff in schwarzer Ausführung. Die Bügel sind mit einer Metalleinlage versehen. Der Sattelsteg ist mit weichen Silikon-Pads ausgestattet, was für eine gleichmäßige Druckverteilung auf der Nase sorgt und eine einfache Anpassung ermöglicht. Die Pupillendistanz lässt sich individuell einstellen. Die Scharfeinstellung erfolgt für jedes Auge separat, auch eine augenseitige Zusatzkorrektur wie eine Zylinderkorrektur ist möglich.

**Produkteigenschaften:**

- Vergrößerung: 4-fach
- Arbeitsabstand: ca. 78 cm bis unendlich
- Sehfeld: 130 mm auf 1000 m
- Objektivdurchmesser: 32 mm
- Linsenmaterial: Silikatglas, vergütet
- Pupillendistanz: 54–74 mm einstellbar
- Gewicht: 70 g
- Gestell aus glasfaserverstärktem Kunststoff
- Sattelsteg mit Silikon-Pads
- Scharfeinstellung und Zusatzkorrektur je Auge möglich

**Lieferumfang:** Reißverschlusssetui

## RidoMed



© Eschenbach Optik GmbH

### **Artikel:** L411

RidoMED ist ein Fernrohrsystem aus dem Hause Eschenbach, das für binokulare Anwendungen entwickelt wurde. Es bietet bei einer vierfachen Vergrößerung einen Arbeitsabstand von etwa 250 Millimetern.

Die Vergrößerung beträgt 4-fach, das Sehfeld liegt bei 35 Millimetern auf 250 Millimetern Distanz. Der Objektivdurchmesser beträgt 32 Millimeter. Die Pupillendistanz kann im Bereich von 54 bis 74 Millimetern eingestellt werden. Die Linsen bestehen aus Silikatglas. Das System hat ein Gewicht von 70 Gramm.

Die mehrfach vergüteten Silikat-Linsen ermöglichen eine klare und kontrastreiche Abbildung. Das Tragegestell besteht aus glasfaserverstärktem, widerstandsfähigem Kunststoff in schwarzer Farbe. Die Bügel sind mit einer Metalleinlage versehen. Der Sattelsteg ist mit weichen Silikon-Pads ausgestattet, die für eine gleichmäßige Druckverteilung sorgen und sich individuell anpassen lassen. Die Pupillendistanz kann genau eingestellt werden. Die Schärfereinstellung erfolgt getrennt für jedes Auge. Auch eine augenseitige Zusatzkorrektur, wie eine Zylinderkorrektur, ist möglich.

**Produkteigenschaften:**

- Vergrößerung: 4-fach
- Arbeitsabstand: ca. 250 mm
- Sehfeld: 35 mm bei 250 mm Distanz
- Objektivdurchmesser: 32 mm
- Linsenmaterial: Silikatglas, mehrfach vergütet
- Pupillendistanz: 54–74 mm einstellbar
- Gewicht: 70 g
- Gestell aus glasfaserverstärktem Kunststoff
- Sattelsteg mit Silikon-Pads
- Schärfereinstellung und Zusatzkorrektur je Auge möglich

**Lieferumfang:** Reißverschlusssetui

# Elektronisch vergrößernde Sehhilfen

## Elektronische Lupen bis 5 Zoll

### NARA-5-Basic



#### Artikel: L307

Die kompakte elektronische Lupe der Firma LVI ist speziell für den mobilen Einsatz konzipiert. Sie eignet sich ideal für unterwegs und zeichnet sich durch ihr geringes Gewicht von nur 270 g aus. Ausgestattet mit einem 5 Zoll großen Display bietet sie eine HD-Auflösung von 800 x 480 Pixeln und ermöglicht eine klare Darstellung von Texten und Bildern.

Die integrierte 8-Megapixel-Kamera sorgt für eine detailreiche Wiedergabe. Der Vergrößerungsbereich liegt zwischen 2-fach und 32-fach. Für eine flexible Nutzung verfügt das Gerät über einen klappbaren Handgriff sowie ein aufklappbares Lesestativ. Der Autofokus erleichtert die Handhabung zusätzlich.

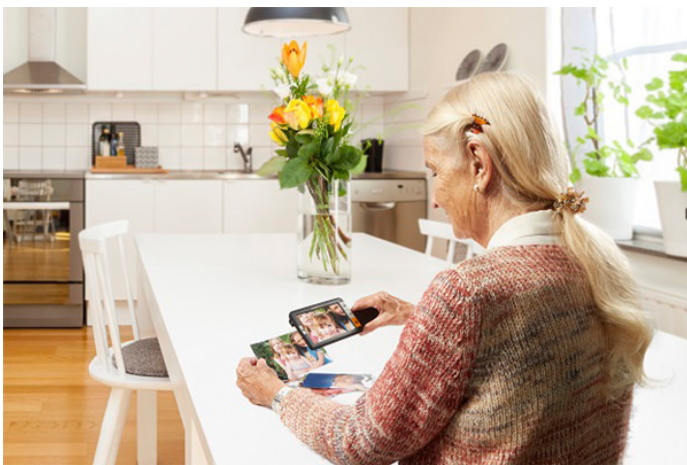
Die Akkulaufzeit beträgt etwa 4 Stunden. Zur individuellen Anpassung stehen 26 Fehlfarbsvarianten zur Verfügung. Die Abmessungen betragen 14,5 x 8,5 x 2,8 cm.

**Technische Daten:**

- Display: 5 Zoll, 800 x 480 Pixel (HD)
- Kamera: 8 Megapixel
- Vergrößerung: 2–32-fach, stufenlos
- Bildmodi: Echtfarbe, 26 Falschfarben
- Akkulaufzeit: ca. 4 h
- Gewicht: 270 g
- Abmessungen: 14,5 × 8,5 × 2,8 cm
- Klappbarer Handgriff und aufklappbares Lesestativ
- Schnittstelle: HDMI Out

**Lieferumfang:** Etui, USB-Ladekabel, Netzteil, HDMI-Kabel, Reinigungstuch

## exploré 5



Quelle: visuSolution GmbH

### **Artikel:** L350

Die elektronische Lupe exploré 5 von visuSolution ist kompakt, leicht und für den mobilen Einsatz konzipiert. Mit einem Gewicht von nur 230 Gramm und einem 5-Zoll-Display bietet sie eine stufenlose Vergrößerung bis zu 22-fach. Der klappbare Griff ermöglicht eine flexible Nutzung als Handlupe oder Aufstellhilfe und sorgt für eine ergonomische Lesehaltung. Eine zuschaltbare Leselinie erleichtert die Orientierung beim Lesen. Über den HDMI-Anschluss kann das Bild auf einen externen Monitor übertragen werden.

**Technische Daten:**

- Kamera: 5 Megapixel
- Display: 5 Zoll LCD, WVGA (800 x 480)
- Vergrößerung: 2- bis 22-fach
- Abmessungen: 13,9 x 8,9 x 2,1 cm
- Gewicht: 230 g
- Akku: Li-Polymer 2800 mAh
- Akkulaufzeit: ca. 3 Stunden
- Ladezeit: ca. 5 Stunden
- Anschlüsse: Micro-USB, Micro-HDMI

**Lieferumfang:** Etui, Reinigungstuch, Handgelenksschlaufe, Micro-HDMI-zu-HDMI-Kabel, Micro-USB-Ladekabel mit Netzteil und Reiseadaptern

## eMag 50 HD



© A. SCHWEIZER GmbH

### **Artikel:** L400

Die elektronische Lupe eMag 50 HD der Firma Schweizer ist ein vielseitiger Begleiter für den Alltag. Ausgestattet mit einer 5-Megapixel-Autofokus-Kamera liefert sie eine scharfe HD-Bildwiedergabe auf einem 5-Zoll-LCD-Display. Die stufenlose Vergrößerung reicht von 2 bis 14-fach. Der klappbare Griff ermöglicht sowohl die Nutzung als Handlupe als auch als Leseständer für freihändiges und ergonomisches Lesen. Eine zuschaltbare Leselinie oder Textmaske hilft bei der besseren Orientierung und kann individuell angepasst werden. Fünf Standardfarbkombinationen und 15 weitere Optionen ermöglichen eine kontrastreiche Darstellung je nach Sehbedürfnis.

**Technische Daten:**

- Abmessungen Display: 5 Zoll
- Kamera: 5 Megapixel mit Autofokus
- Vergrößerung: 2 bis 14-fach, stufenlos
- Darstellung: Echtfarbe, weiß auf schwarz, schwarz auf weiß, 17 Falschfarben
- Funktionen: Schnapsschussfunktion für bis zu 80 Bilder, abschaltbare LED-Beleuchtung, optionale Leselinie oder Textmaske
- Griff: klappbar, nutzbar als Handgriff oder Leseständer

**Lieferumfang:** Netzladegerät, USB-Kabel, Handgelenkschlaufe, Etui mit Gürtelschlaufe und Trageband

## smartlux Digital



© Eschenbach Optik GmbH

### **Artikel:** L502

Die elektronische Lupe smartlux DIGITAL von Eschenbach ist ein vielseitiges, mobiles Bildschirmlesegerät mit einem reflexfreien 5-Zoll-LC-Display. Die Steuerung erfolgt über vier gut fühlbare Tasten. Die Vergrößerung kann stufenweise oder stufenlos im Bereich von 3 bis 15-fach eingestellt werden. Dank des klappbaren Standfußes eignet sich das Gerät für verschiedene Anwendungen: als Handlupe bei eingeklapptem Fuß, zum Lesen bei vollständig aufgeklapptem Fuß oder zum Schreiben und Arbeiten in der Mittelstellung.

Zur besseren Orientierung beim Lesen kann eine Leselinie zugeschaltet und in der Höhe angepasst werden. Die Lupe ermöglicht eine Echtfarbdarstellung sowie die Auswahl aus 14 kontrastreichen Falschfarbenmodi. Über den HDMI-Ausgang kann das Bild auf einen externen Monitor übertragen werden. Mit der integrierten Fotospeicherfunktion lassen sich Bilder aufnehmen und über die USB-Schnittstelle auf einen Computer übertragen.

### **Technische Daten:**

- Abmessungen Display: 5 Zoll LC, reflexfrei
- Vergrößerung: 3 bis 15-fach
- Gewicht: 240 g
- Farbdarstellung: Echtfarbe und 14 Falschfarben
- Bedienung: über vier taktile Tasten
- Standfuß: klappbar, drei Nutzungspositionen
- Zusatzfunktionen: höhenverstellbare Leselinie, LEDs dimmbar und einzeln abschaltbar, Blaulichtfilter, Menüführung für Rechts- und Linkshänder, Überblicksfunktion
- Speicher: integrierter Fotospeicher, erweiterbar
- Schnittstellen: HDMI-OUT, USB
- Akkulaufzeit: ca. 3 Stunden
- Ladezeit: ca. 3,5 Stunden

**Lieferumfang:** Lanyard, Hartschaumetui, Ladegerät inklusive Netzadapter

## MANO 5



© Reinecker Vision GmbH

### Artikel: L354

Die MANO 5 von Reinecker ist eine handliche elektronische Lupe mit einem reflexarmen 5-Zoll-Display. Sie bietet eine stufenlose Vergrößerung von 4 bis 20-fach, Echtfarbdarstellung sowie 19 kontrastreiche Falschfarbenmodi. Mit nur 199 Gramm ist sie ideal für unterwegs. Ein ausklappbares Stativ und ein ansteckbarer Handgriff ermöglichen flexiblen Einsatz. Die einfache Bedienung über drei taktile Tasten kann durch akustisches oder haptisches Feedback unterstützt werden. Standbildfunktion und TV-Anschluss runden die Ausstattung ab.

### Technische Daten:

- Display: 5 Zoll, matt, reflexarm
- Vergrößerung: 4–20-fach, stufenlos
- Bildmodi: Echtfarbe, 19 Falschfarben
- Akku: Lithium-Polymer, Laufzeit ca. 3–3,5 h, Ladezeit ca. 5 h
- Abmessungen: 15,2 × 8 × 2,2 cm
- Gewicht: 199 g

### Lieferumfang:

Tragetasche, Handgriff, USB-Kabel mit Netzadaptern, TV-Anschlusskabel, Reinigungstuch

# Elektronische Lupen bis 7 Zoll

## MANO 6

**Artikel:** L355



© Reinecker Vision GmbH

Die elektronische Lupe MANO 6 von Reinecker verfügt über ein 6 Zoll großes Display mit einer Auflösung von 1920 x 1080 Pixeln. Der Autofokus kann bei Bedarf deaktiviert werden. Eine Standbildfunktion ermöglicht das Anhalten des aktuellen Bildes. Der integrierte Speicher bietet Platz für bis zu 2 GB Bildmaterial. Die Vergrößerung ist stufenlos von 2- bis 35-fach einstellbar. Neben der Echtfarbenanzeige stehen 16 verschiedene Fehlfarben zur Auswahl.

Ein Lithium-Polymer-Akku sorgt für eine Betriebsdauer von bis zu 3 Stunden, die Ladedauer beträgt etwa 2,5 Stunden. Der Griff ist herausklappbar, stufenlos verstellbar und lässt sich auch als Stativ verwenden. Die Bedienung erfolgt über vier Tasten sowie ein Touch-Display. Im vergrößerten Bildausschnitt kann man sich durch einfache Fingerbewegung orientieren.

Die Maße betragen etwa 16 x 9,1 x 2,1 cm (Breite x Höhe x Tiefe). Zum Lieferumfang gehören eine Tragetasche, eine kurze und eine lange Handschlaufe, ein Netzteil mit Adaptern, ein Reinigungstuch sowie eine Bedienungsanleitung und eine Kurzanleitung.

**Technische Daten:**

- Display: Touch-Display 6 Zoll, Auflösung 1920 x 1080 Pixel
- Kamera: 13 Megapixel
- Autofokus: abschaltbar
- Vergrößerung: 2– bis 35-fach, stufenlos
- Bildmodi: Echtfarbe, 16 Falschfarben
- Bildspeicher: 2 GB
- Griff: herausklappbar, stufenlos verstellbar, als Stativ nutzbar
- Akku: Lithium-Polymer, Laufzeit ca. 3 h, Ladezeit ca. 2,5 h
- Gewicht: 274 g
- Abmessungen: 16 × 9,1 × 2,1 cm

**Lieferumfang:** Tragetasche, kurze und lange Handschlaufe, Netzteil mit Adaptern, Reinigungstuch, Anleitung, Kurzanleitung

## Luna 6



© Zoomax Technology Co.

### **Artikel:** L297

Die Luna 6 von Zoomax ist eine handliche elektronische Lupe, die speziell für den flexiblen Einsatz im Alltag entwickelt wurde. Ob zu Hause, unterwegs oder am Arbeitsplatz – die Luna 6 bietet sehbehinderten Menschen eine zuverlässige und komfortable Sehhilfe.

Ausgestattet mit einem brillanten 6-Zoll-Display, intuitiver Tastenbedienung und nützlichen Zusatzfunktionen erleichtert sie das Lesen und Erkennen von Texten und Details in jeder Umgebung.

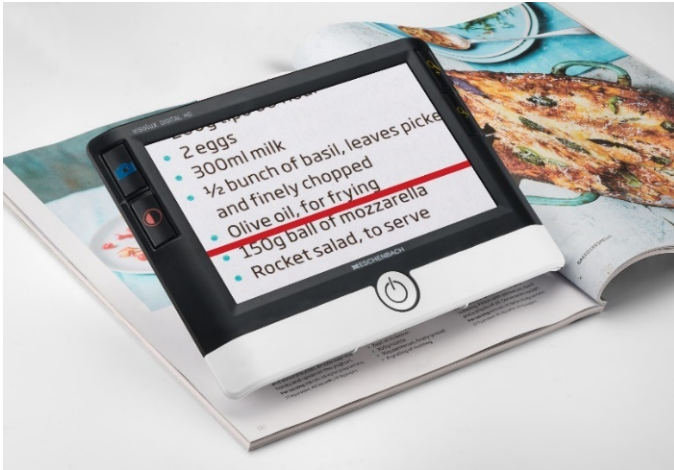
Dank induktivem Laden ist das Aufladen besonders einfach und kabellos möglich. Über die HDMI-Ausgangsschnittstelle lässt sich das Bild zudem direkt auf einen größeren Monitor übertragen – ideal für längeres Lesen oder die Arbeit am Schreibtisch.

**Technische Daten:**

- 6-Zoll-Display mit einer Auflösung von 1280 x 720 Pixel
- Stufenlose Vergrößerung von 2,5x bis 19x
- 13-Megapixel-Kamera mit Autofokus für gestochen scharfe Bilder
- Echtfarbdarstellung sowie 10 individuell einstellbare Kontrastfarben
- Herausklappbarer Haltegriff mit integrierter Lesestativ-Funktion
- Kabelloses Laden möglich für mehr Flexibilität
- Leicht und kompakt: 210 g Gewicht
- Größe: 16 x 8 x 1,1 cm
- Akkulaufzeit bis zu 4 Stunden
- Ladezeit: ca. 3 Stunden (kabelgebunden), ca. 4 Stunden (kabellos)
- Schnittstelle: HDMI Out

**Lieferumfang:** Etui, USB-C Kabel, Netzteil, HDMI-Kabel, kabelloses Ladegerät, Reinigungstuch

## visolux DIGITAL HD



© Eschenbach Optik GmbH

### **Artikel:** L501

Die elektronische Lupe visolux DIGITAL HD von Eschenbach eignet sich durch ihre kompakte Bauweise sowohl für den stationären als auch für den mobilen Einsatz. Sie verfügt über ein reflexfreies 7-Zoll-Display und eine hochauflösende HD-Kamera mit großer Tiefenschärfe. Das Gewicht beträgt 460 Gramm. Die Lupe bietet eine stufenlose Vergrößerung von 2 bis 22-fach und kann dank der hochwertigen Kamera in unterschiedlichen Arbeitsabständen eingesetzt werden.

Die Bedienung erfolgt über gut fühlbare Tasten. Ein integrierter Standfuß sorgt für eine ergonomische Lesehaltung. Eine zuschaltbare Leselinie unterstützt die Orientierung beim Lesen. Die Funktion Dynamic Line Scrolling ermöglicht das Verschieben von Textzeilen im vergrößerten Bild, ohne das Gerät bewegen zu müssen.

Das Bild kann über HDMI oder USB-C an einen externen Bildschirm übertragen werden. Auf einem 40-Zoll-Monitor lässt sich so ein Vergrößerungsbereich von 12 bis 125-fach erreichen. Eine integrierte Fotofunktion mit Speichermöglichkeit auf SD-Karte ist ebenfalls vorhanden.

**Technische Daten:**

- Abmessungen Display: 7 Zoll, reflexfrei
- Kamera: HD mit hoher Tiefenschärfe
- Vergrößerung: 2 bis 22-fach
- Farbdarstellung: Echtfarbe und 14 Falschfarbenmodi
- Funktionen: Dynamic Line Scrolling, zuschaltbare Leselinie, Fotofunktion mit Speicher auf SD-Karte
- Schnittstellen: HDMI, USB-C
- Betriebsdauer: ca. 3,5 Stunden
- Gewicht: 460 g

**Lieferumfang:** HDMI-Kabel, USB-C-Kabel, SD-Karte mit 8 GB, Universalladegerät, Lanyard, Hartschaumetui

**Optional:** Leseständer visolux DIGITAL HD Base (L499)

**Artikel:** L499

Durch die Erhöhung des Abstands zwischen Kamera und Arbeitsfläche wird der Abbildungsbereich erweitert und die Vergrößerung reduziert. Dies ermöglicht ein komfortables Arbeiten direkt unter dem Display, zum Beispiel für Schreib- oder Handarbeiten.

**Produkteigenschaften:**

- Vergrößerter Arbeitsabstand
- Erweiterter Abbildungsbereich
- Reduzierte Vergrößerung
- Geeignet für Schreib- und Handarbeiten unter dem Display



© Eschenbach Optik GmbH

# Transportable Bildschirmlesegeräte

## exploré 8



Quelle: visuSolution GmbH

### **Artikel:** L351

Das transportable Bildschirmlesegerät exploré 8 von visuSolution ist kompakt und leistungsstark. Es verfügt über ein 8 Zoll großes IPS-Display und ist mit zwei Kameras mit jeweils 21 Megapixeln ausgestattet, die sowohl für die Nah- als auch die Fernansicht geeignet sind. Mit einem Gewicht von nur 580 Gramm eignet sich das Gerät ideal für den mobilen Einsatz. Der Bildschirm bietet eine Vergrößerung von 2 bis 30-fach. Die Akkulaufzeit beträgt etwa 4,5 Stunden bei einer Ladezeit von rund 2 Stunden.

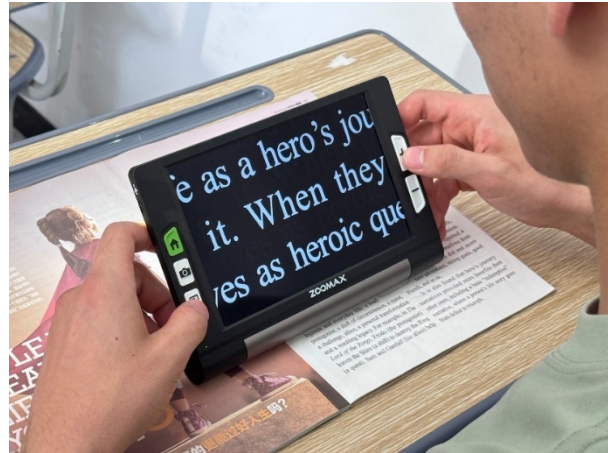
### **Technische Daten:**

- Display: 8 Zoll IPS
- Kameras: zwei 21 Megapixel Kameras für Nah- und Fernsicht
- Vergrößerung: 2 bis 30-fach
- Akku: Lithium-Ionen, 6700 mAh
- Akkulaufzeit: ca. 4,5 Stunden
- Ladezeit: ca. 2 Stunden
- Gewicht: 0,58 kg
- Abmessungen: 2,4 x 20,4 x 15,3 cm
- Anschlüsse: Micro-USB, Micro-HDMI

**Lieferumfang:** Etui, Displayfolie (matt), Reinigungstuch, Micro-HDMI-zu-HDMI-Kabel, Micro-USB-Ladekabel mit Netzteil und Reiseadaptern

**Optional Artikel L352:** matte Displayschutzfolie für ein reflexfreies Display

## Luna 8



© Zoomax Technology Co.

### **Artikel:** L296

Das transportable Bildschirmlesegerät von Zoomax mit 8-Zoll-Display vereint Funktionalität und modernes Design in einem handlichen Format. Es eignet sich ideal für Menschen mit Sehbeeinträchtigungen, die unterwegs oder zu Hause komfortabel lesen und betrachten möchten. Die einfache Bedienung über Tasten, lange Akkulaufzeit und hochwertige Bilddarstellung machen das Gerät zu einem zuverlässigen Begleiter im Alltag. Über die HDMI-Ausgangsschnittstelle lässt sich das Bild zudem direkt auf einen größeren Monitor übertragen - ideal für längeres Lesen oder die Arbeit am Schreibtisch.

**Technische Daten:**

- 8-Zoll-Display mit einer Auflösung von 1280 x 800 Pixel
- Vergrößerung von 2,5x bis 19x
- Darstellung in Echtfarbe sowie 10 individuell einstellbare Kontrastfarben
- 13-Megapixel-Kamera mit Autofokus
- Einfache Bedienung über gut erreichbare Tasten
- Handliches und elegantes Design für den mobilen Einsatz
- Gewicht: 500 g
- Abmessungen: 21,8 x 14,3 x 1,1 cm
- Betriebsdauer bis zu 8 Stunden
- Ladezeit etwa 3 Stunden
- Schnittstelle HDMI Out

**Lieferumfang:** Etui, Ladegerät, USB-Kabel, HDMI-Kabel, Reinigungstuch

## Compact 10 HD und Compact 10 HD Speech



© Optelec GmbH

Das transportable Bildschirmlesegerät Compact 10 HD der Firma Optelec ist vielseitig und ideal für den Alltag, besonders für Schüler. Es hat ein 10 Zoll großes, hochauflösendes Display, das über Touch-Bedienung gesteuert wird. Die Vergrößerung ist stufenlos von 0,5 bis 22-fach einstellbar, und es stehen verschiedene kontrastreiche Lesefarben zur Verfügung. Eine Leselinie kann zugeschaltet werden, um das Lesen zu erleichtern.

Das Gerät besitzt drei Kameras mit jeweils 13 Megapixeln und Autofokus, die verschiedene Einsatzmöglichkeiten bieten. Die Lesekamera ermöglicht ein ergonomisches Lesen am Tisch. Die ausklappbare Kamera dient zur Betrachtung von Objekten und zum Schreiben. In Verbindung mit der optionalen Vorlesefunktion kann sie ganze Seiten erfassen und Texte vorlesen. Dabei wird der Text vergrößert angezeigt und die Sprachausgabe lässt sich individuell anpassen. Die Objektkamera schaltet sich beim Einklappen des Leseständers automatisch ein und ist für die Fernsicht, beispielsweise auf Tafeln oder Fahrpläne, geeignet.

## Technische Daten:

- Bildschirmdiagonale: 25,4 cm (10 Zoll)
- Auflösung: 1280 x 1280 Pixel
- Kontrast: 800:1
- Helligkeit: 450 cd/m<sup>2</sup>
- Vergrößerung: 0,5 bis 22-fach
- Kameras: 3 x 13 MP HD mit Autofokus
- Darstellungsmodi: 16 kontraststeigernde Farbkombinationen
- Texterkennung und Vorlesefunktion mit 30 Sprachen
- Tonausgabe über Lautsprecher oder Kopfhörer (Kabel oder Bluetooth)
- Speicherfunktion für Bilder
- Abmessungen: 26,2 x 18,7 x 3,2 cm
- Akkulaufzeit: 3,5 Stunden
- Ladezeit: 4,5 Stunden
- Schnittstellen: Miracast drahtlos

**Lieferumfang:** Schutztasche, Netzteil, Anleitung, Reinigungstuch

<b>Artikel</b>	<b>Produktname</b>	<b>Beschreibung</b>
L365	Compact 10 HD	
L366	Compact 10 HD Speech	Mit Vorlesefunktion

## visolux DIGITAL XL FHD



© Eschenbach Optik GmbH

### **Artikel:** L500

Das mobile Bildschirmlesegerät visolux DIGITAL XL FHD von Eschenbach bietet eine komfortable Arbeitsgröße. Es verfügt über ein 12 Zoll großes, reflexfreies LCD-TFT-Display und wiegt 1,050 kg. Die FHD-Kamera sorgt für eine detailgetreue Wiedergabe und ermöglicht dank hoher Tiefenschärfe die Nutzung in verschiedenen Arbeitsentfernungen. Die Bedienung erfolgt über taktile Direkttasten oder einen abschaltbaren Touchscreen. Ein Standfuß sorgt für eine ergonomische Lesehaltung. Die zuschaltbare Leselinie unterstützt die Orientierung beim Lesen. Dynamic Line Scrolling ermöglicht es, den Zeilen zu folgen, ohne das Gerät zu bewegen. Die Zeilen lassen sich per Tastendruck oder Touchscreen innerhalb des vergrößerten Bildes verschieben. Die Menüführung wird durch eine abschaltbare Sprachausgabe unterstützt.

Über die Schnittstellen HDMI-OUT und HDMI-IN kann das Livebild auf einen Fernseher oder PC-Monitor übertragen oder eine externe Kamera angeschlossen werden. So lässt sich der Vergrößerungsbereich bei Anschluss an einen großen Bildschirm von 2 bis 22-fach auf bis zu 125-fach (bei 40 Zoll Bildschirm) erweitern.

Der optional erhältliche Ständer visolux DIGITAL FHD XL Base ermöglicht den nötigen Arbeitsabstand für Schreib- und Handarbeiten.

### **Technische Daten:**

- Gewicht: 1050 g
- Reflexfreies 12 Zoll LCD-TFT-Display
- FHD-Kamera mit hoher Tiefenschärfe
- Vergrößerung 2 bis 22-fach
- Echtfarbe und 14 kontrastreiche Falschfarbenmodi
- Dynamic Line Scrolling
- Bedienung über taktile Tasten oder abschaltbaren Touchscreen
- Sprachausgabe für Menüführung (abschaltbar)
- Zuschaltbare Orientierungshilfe
- Fotofunktion mit Speicherung auf SD-Karte
- Schnittstellen: HDMI-OUT, HDMI-IN
- Lithium-Polymer-Akku
- Betriebsdauer ca. 2,5 Stunden

**Lieferumfang:** HDMI-Kabel, USB-C-Kabel, SD-Karte (8 GB),  
Universalladegerät, Lanyard, Hartschaumetui

**Optional:** Leseständer visolux DIGITAL XL FHD Base

**Artikel:** L498

Der klappbare Standfuß erweitert die Einsatzmöglichkeiten mobiler Bildschirmlesegeräte. Durch das Anheben des Geräts wird der Abstand zum Lesegut vergrößert, wodurch sich der Abbildungsbereich erweitert und die Vergrößerung reduziert wird. Dies ermöglicht eine komfortable Nutzung bei Schreibarbeiten oder handwerklichen Tätigkeiten unter dem Display.

**Produkteigenschaften:**

- Klappbarer Standfuß zur Erweiterung des Arbeitsbereichs
- Vergrößerter Abstand zwischen Kamera und Objekt
- Reduzierte Vergrößerung für großflächige Darstellung
- Bietet Freiraum für Schreib- und Handarbeiten unter dem Gerät
- Stabiler Stand für den stationären Einsatz



© Eschenbach Optik GmbH

## MANO Edu lite



© Reinecker Vision GmbH

### **Artikel:** L364

Dieses transportable Bildschirmlesegerät verfügt über ein 12,5 Zoll großes Touch-Display mit einer Systemauflösung von 1920 x 1080 Pixeln. Es ist mit drei integrierten Kameras ausgestattet, die eine Ultra HD 4K-Auflösung (3840 x 2160 Pixel) für Nah-, Fern- und Selbstansicht bieten. Eine zusätzliche externe Kamera ermöglicht die vollständige Erfassung einer A4-Seite und eignet sich besonders für Fern- und Nahsicht. Der Autofokus kann bei Bedarf deaktiviert werden.

Das Gerät besitzt einen internen Bildspeicher mit einer Kapazität von 2 GB. Neben der Echtfarbdarstellung stehen 16 Fehlfarben zur Auswahl. Eine integrierte Vorlesefunktion unterstützt das Vorlesen von importierten PDF- und TXT-Dateien in über 15 Sprachen mit verschiedenen Stimmen. Der wechselbare Lithium-Ionen-Akku erlaubt eine Betriebsdauer von etwa 4,5 Stunden, die Ladezeit beträgt rund 2,5 Stunden. Das Gewicht liegt bei etwa 1 Kilogramm.

Die Bedienung erfolgt wahlweise über Tasten oder per Touch-Eingabe. Das Gerät misst ca. 31,5 x 2,4 x 24,5 cm (Breite x Höhe x Tiefe).

### **Technische Daten:**

- Display: 12,5 Zoll Touch-Display
- Systemauflösung: 1920 x 1080 Pixel
- Kameras: 3 integrierte Kameras (Nah-, Fern-, Selbstansicht) in 4K (3840 x 2160 Pixel)
- Externe Kamera: für Fern- und Nahsicht, erfasst ganze A4-Seite
- Autofokus: abschaltbar
- Bildspeicher: 2 GB
- Farbdarstellung: Echtfarbe + 16 Fehlfarben
- Vorlesefunktion: für PDF- und TXT-Dateien, über 15 Sprachen, verschiedene Stimmen
- Akku: wechselbarer Lithium-Ionen-Akku
- Betriebsdauer: ca. 4,5 Stunden
- Ladedauer: ca. 2,5 Stunden
- Gewicht: ca. 1000 g
- Maße (BxHxT): ca. 31,5 x 2,4 x 24,5 cm
- Bedienung: Touch oder Tasten

**Lieferumfang:** Raumkamera, Tragetasche, Netzteil mit Adapter, Mikrofasertuch

## optaro® XL – die iPad-Erweiterung zum mobilen Bildschirmlesegerät



© Eschenbach Optik GmbH

Der optaro® XL verwandelt Ihr iPad in ein vollwertiges, transportables Bildschirmlesegerät. Er wurde speziell für Nutzerinnen und Nutzer entwickelt, die eine kompakte, flexible und zugleich leistungsstarke Lösung für das Lesen, Schreiben oder Arbeiten mit visueller Unterstützung suchen.

Der optaro® XL ist kompatibel mit allen iPads mit USB-C-Anschluss und iPadOS 18.0 oder höher. Die Steuerung erfolgt bequem über die optaro® XL App, die im Apple App Store kostenlos verfügbar ist.

Zwei Full-HD-Kameras erfassen das Lesematerial in höchster Schärfe und übertragen das Bild direkt auf das iPad-Display. So ermöglicht der optaro® XL eine Vergrößerung von 1- bis 22-fach (abhängig von der iPad-Größe) sowie zahlreiche weitere Funktionen, die das Lesen und Arbeiten erleichtern.

Artikel	Produktname	Beschreibung
L295	Optaro XL + 11 inch iPad holder	für iPad mit einem 11 Zoll Display
L2951	Optaro XL + 13 inch iPad holder	Für iPad mit einem 13 Zoll Display

### Technische Daten:

- Kompatibilität:
  - Alle iPads mit USB-C-Anschluss
  - iPadOS 18.0 oder höher
- Kameras:
  - Zwei Full-HD-Kameras
  - Zentrale Kameraposition für intuitive Positionierung
- Vergrößerung:
  - 1- bis 22-fach (abhängig von der iPad-Zollgröße)
- Displaypositionen:
  - Position 1: Ideal für schnelles Lesen und alltägliche iPad-Nutzung
  - Position 2: Erhöhter Einblick zum Lesen längerer Texte, Schreiben und Handarbeiten
- OCR- und Vorlesefunktion:
  - Ganzseitige Textanalyse
  - Intuitive und einfache Bedienung
  - „Sag Mal“-Funktion zum sofortigen Vorlesen einzelner Spalten ohne Textanalyse
- Scan- und Leseoptionen:
  - Digitalisierung ganzer DIN-A4-Seiten
  - Verlustfreie Vergrößerung ohne Auflösungsreduktion
  - Vorlesefunktion für digitalisierten Text
- Beleuchtung:
  - LED-Leiste und zwei LED-Spots
  - Gleichmäßige, kontrastreiche und blendfreie Ausleuchtung
- optaro® XL App:

- Kostenlos im Apple App Store erhältlich
- Stufenlose Vergrößerung in höchster Schärfe und bestem Kontrast
- 14 Falschfarbmodi wählbar
- Zuschaltbare Leselinie oder Lesezeile für bessere Orientierung
- Akku:
  - Lithium-Polymer-Akku
  - Betriebsdauer: ca. 6,5 Stunden
  - Ladezeit: ca. 4,5 Stunden
- Anschlüsse:
  - USB-C-Ladeanschluss
  - Gleichzeitiges Laden von optaro® XL und iPad möglich
- Gewicht:
  - ca. 1300 g
- Erhältliche Halterungen:
  - Für 11-Zoll- oder 13-Zoll-iPads

**Lieferumfang:** langes USB-C-Kabel (Typ-C auf Typ-C) zum Laden, kurzes USB-C-Kabel (Typ-C auf Typ-C) zur Verbindung mit dem iPad, Bedienungsanleitung

## Traveller



© Optelec GmbH

### **Artikel:** L369

Der Traveller HD von Optelec ist ein mobiles Bildschirmlesegerät, das ein ruckelfreies und entspanntes Lesen ermöglicht – auch unterwegs. Mit einem Gewicht von 1,955 kg und der Größe eines Laptops ist es der ideale Begleiter für den Alltag. Das 13,3 Zoll große Display zeigt Bilder in Full HD-Qualität. Die Vergrößerung reicht bis zu 30-fach, unterstützt durch bis zu 16 kontrastreiche Farbkombinationen für eine bessere Darstellung. Besonders praktisch ist die Slide & Read-Technologie, die ein sanftes Führen des Geräts über das Lesegut ermöglicht und so die Orientierung auch bei größeren Dokumenten erleichtert.

### **Technische Daten:**

- Bildschirmdiagonale: 33,8 cm (13,3 Zoll)
- Full HD-Kamera mit Autofokus
- Vergrößerung: 2,4 bis 30-fach
- Auflösung: 1920 x 1080 Pixel (Full HD)
- Kontrast: 700:1
- Helligkeit: 350 cd/m<sup>2</sup>
- Großer Blickwinkel
- Bis zu 16 kontrastreiche Darstellungsmodi
- Abmessungen: 36,5 x 24,0 x 4,9 cm
- Gewicht: 1955 g
- Lithium-Ionen-Akku mit bis zu 3 Stunden Laufzeit
- Integrierter Speicher für mehrere hundert Bilder

## Merlin mini



© EV OPTRON GmbH

### **Artikel:** L395

Das mobile Bildschirmlesegerät von EV OPTRON überzeugt durch ein breites Einsatzspektrum. Die Full HD-Kamera sorgt für eine brillante Abbildung. Die schwenkbare Kamera ermöglicht die Betrachtung von Dokumenten, fernen Objekten wie zum Beispiel Tafelbildern in der Schule sowie eine Selbstansicht. Die Vergrößerung reicht bis 50-fach, digital sogar über 120-fach. Bis zu 35 kontrastreiche Farbkombinationen können eingestellt werden. Die integrierte LED-Beleuchtung verbessert zusätzlich den Kontrast. Eine einstellbare Lesezeile und die Schnappschussfunktion bieten eine gute Orientierung. Das Gerät wiegt 3,91 kg und lässt sich schnell auf Laptop-Größe zusammenklappen. Der Akku hält bis zu 5 Stunden.

## **Technische Daten:**

- Vergrößerung (3 Stufen voreinstellbar):
  - 1,25 bis 21,5-fach
  - 1,8 bis 30-fach
  - 2,6 bis 50-fach
  - digital über 120-fach
- Abmessungen (B x H x T):
  - Transport: 32 x 37,3 x 6,1 cm
  - Betrieb: 32 x 37,3 x 50,3 cm
- Gewicht: 3,91 kg
- Bildschirm:
  - Diagonale 33,8 cm (13,3 Zoll)
  - Seitenverhältnis 16:9
  - Auflösung 1920 x 1080 Full HD
  - großer Blickwinkel
- Kamera:
  - drehbare Full HD-Kamera mit Autofokus
  - Dokumenten-, Selbst- und Fernansicht
  - klappbare Vorsatzlinse
- LED-Beleuchtung
- Bis zu 35 kontrastreiche Farbkombinationen
- Speicher für Schnappschüsse
- Lithium-Ionen-Akku mit bis zu 5 Stunden Laufzeit (Stromsparmmodus möglich)

**Lieferumfang:** Anleitung, Netzteil, Transporttasche, Reinigungstuch

## MagniLink One



© LVI Deutschland GmbH

### **Artikel:** L305

Das transportable Bildschirmlesegerät der Firma LVI ist eine kompakte und leistungsfähige Sehhilfe. Es verfügt über einen 17-Zoll-Monitor mit entspiegelter Oberfläche und einer Auflösung von 1920 x 1080 Pixeln. Auch die Kamera arbeitet in Full-HD-Auflösung mit 1920 x 1080 Pixeln, was für eine klare und kontrastreiche Darstellung sorgt.

Der Vergrößerungsbereich reicht von 1,4-fach bis 45-fach. Das Gerät ist wahlweise mit oder ohne Lesetisch erhältlich. Ohne Lesetisch wiegt es 4,3 kg, mit Lesetisch 6,5 kg. Die Abmessungen betragen ohne Lesetisch 42 x 47 x 56 cm und mit Lesetisch 42 x 47 x 61 cm. Eine nachträgliche Montage des Lesetischs ist nicht möglich.

Die Bedienung erfolgt über fünf übersichtliche Bedienelemente. Das Gerät bietet alle wesentlichen Funktionen wie Fehlfarbmodi, Leselinien und Masken zur Unterstützung des Leseflusses.

**Technische Daten:**

- Monitor: 17 Zoll
- Auflösung: 1920 x 1080 Pixel (Full-HD)
- Vergrößerung: 1,4- bis 45-fach
- Bedienung: 5 Bedienfelder
- Fehlfarbmodi, Leselinie bzw. Maske
- Optional mit Lesetisch (kann nicht nachträglich montiert werden)
- Gewicht: 4,3 kg (ohne Lesetisch), 6,5 kg (mit Lesetisch)
- Maße im Gebrauch (B x H x T): ca. 42 x 47 x 56 cm (ohne Lesetisch), 42 x 47 x 61 cm (mit Lesetisch)

**Lieferumfang:** Anleitung, Netzteil, Transporttasche

## MANO Pro



© Reinecker Vision GmbH

### **Artikel:** L363

Das Bildschirmlesegerät der Firma Reinecker mit 17,3 Zoll (43,9 cm) Touch-Display ist ein leistungsstarkes und mobiles Hilfsmittel für sehbehinderte und blinde Menschen. Dank drei integrierten Kameras für Nah-, Fern- und Raumsicht ermöglicht das Gerät eine gestochen scharfe Darstellung von Dokumenten, Objekten und entfernten Inhalten.

Die komfortable Touch-Bedienung, der drehbare Bildschirm für horizontale und vertikale Ansicht sowie umfangreiche Anpassungsmöglichkeiten bei Farben und Kontrasten sorgen für eine individuelle und ergonomische Nutzung. Über die integrierte Texterkennung (OCR) mit Vorlesefunktion in über 15 Sprachen können Texte nicht nur gelesen, sondern auch angehört werden.

Zusätzlich unterstützt das Gerät die Spiegelung von Smartphones, Tablets, PCs oder Laptops. Android-Geräte lassen sich dabei direkt über das Touch-Display des Bildschirmlesegeräts bedienen. Der wechselbare Lithium-Ionen-Akku ermöglicht einen flexiblen Einsatz innerhalb der eigenen vier Wände – unabhängig vom Stromanschluss.

## Technische Daten:

- Monitor:
  - Bildschirmgröße: 17,3 Zoll (43,9 cm Diagonale)
  - Touch-Display
  - Bildschirm drehbar (horizontal / vertikal)
  - Systemauflösung: 1920 × 1080 Pixel
- Kamera:
  - 3 Kameras für Nah-, Fern- und Raumsicht
  - Kameraauflösung: Ultra HD / 4K (3840 × 2160 Pixel)
  - Vergrößerung Dokumentenkamera: ca. 1,8- bis 85-fach
  - Vergrößerung Raumkamera: bis 30-fach
  - Ganzseitenmodus
- Darstellung:
  - Echtfarbmodus
  - Bis zu 16 Fehlfarben individuell einstellbar
- Texterkennung & Sprachausgabe:
  - OCR-Texterkennung
  - Vorlesefunktion in über 15 Sprachen
  - Verschiedene Stimmen auswählbar
- Konnektivität & Schnittstellen:
  - USB-C-Anschluss für Smartphone/Tablet
  - HDMI-Eingang für PC/Laptop
  - SD-Kartensteckplatz
  - USB-A-Anschluss zur Datenübertragung
  - Spiegelfunktion für Smartphone, Tablet, PC oder Laptop
  - Direkte Bedienung von Android-Systemen über das Touch-Display
- Akku:
  - Wechselbarer Lithium-Ionen-Akku
  - Betriebsdauer: ca. 5 Stunden
  - Ladezeit: ca. 3 Stunden
- Abmessungen & Gewicht:

- Maße (B × H × T): ca. 47 × 40 × 11,1 cm
- Gewicht: ca. 3,6 kg

**Lieferumfang:** USB-C-Kabel, Lightning-auf-USB-C-Kabel, Netzteil, Microfasertuch, Tragetasche

# Bildschirmlesegeräte

## Videomatic



© Reinecker Vision GmbH

Das stationäre Bildschirmlesegerät der Firma Reinecker bietet eine zuverlässige Lösung für Menschen mit Sehbeeinträchtigung, die Wert auf klare Darstellung, einfache Bedienung und ergonomisches Design legen. Ausgestattet mit einem 20 Zoll LED Flachbildmonitor, lässt sich dieser in der Höhe verstellen und in der Neigung anpassen. Die integrierte FullHD-Kamera liefert ein scharfes Bild und ermöglicht durch digitalen Zoom eine stufenlose Vergrößerung von 4- bis 42-fach.

Der Kreuztisch ist frei beweglich und mit einer Bremse sowie einer horizontalen Sperre ausgestattet, um ein präzises Führen des Leseguts zu gewährleisten. Die Bedienung erfolgt über vier große, leicht zu erreichende Tasten. Zur besseren Orientierung im Text stehen ein Zeilenlineal und eine Zeilenabdeckung zur Verfügung. Drei einstellbare Beleuchtungsstufen sowie der Übersichtsmodus runden die Ausstattung ab.

### **Technische Daten:**

- Bildschirm: 20 Zoll LED Flachbildmonitor, höhenverstellbar und neigbar
- Kamera: FullHD mit digitalem Zoom
- Vergrößerung: 4- bis 42-fach
- Beleuchtung: 3 Stufen
- Kreuztisch: frei beweglich, mit Bremse und horizontaler Sperre
- Bedienung: 4 große Tasten
- Farbdarstellung: Echtfarbe + 5 Fehlfarben
- Zusatzfunktionen: Zeilenlineal, Zeilenabdeckung, Übersichtsmodus
- Gewicht: 12 kg
- Maße (B x H x T): ca. 46,5 x 54 x 49 cm

## Mezzo Focus



© Reinecker Vision GmbH

Das stationäre Bildschirmlesegerät aus dem Haus Reinecker ist für Menschen mit Sehbeeinträchtigung entwickelt worden und überzeugt durch ein klares, kontrastreiches Bild sowie eine einfache Handhabung. Ausgestattet mit einem hochauflösenden 20 oder 24 Zoll LED Flachbildmonitor sorgt die integrierte LVHD-Technologie für ein flimmerfreies Seherlebnis in FullHD-Qualität. Die Auflösung beträgt 1600 x 900 (20 Zoll) oder 1920 x 1080 Pixel (24 Zoll). Der Autofokus ermöglicht ein kontinuierlich scharfes Bild ohne manuelle Nachjustierung.

Die Vergrößerung lässt sich stufenlos im Bereich von 2,6- bis 30-fach (20 Zoll) bzw. 3,7- bis 42-fach (24 Zoll) einstellen. Die Bedienung erfolgt über drei einfach zu bedienende Tasten. Für eine individuelle Darstellung stehen Echtfarbe sowie fünf Fehlfarben zur Verfügung. Das Gerät eignet sich sowohl für den stationären Einsatz zu Hause als auch für den Arbeitsplatz. Die Variante mit einem 20 Zoll Monitor ist mit und ohne Kreutztisch erhältlich.

## Technische Daten:

- Monitor: 20 oder 24 Zoll LED Flachbildschirm
- Auflösung:
  - 20 Zoll: 1600 x 900 Pixel
  - 24 Zoll: 1920 x 1080 Pixel
- Bildtechnologie: LVHD für kontrastreiches, flimmerfreies Bild
- FullHD Kamera mit digitalem Zoom
- Autofokus: abschaltbar
- Vergrößerung:
  - 20 Zoll: 2,6- bis 30-fach
  - 24 Zoll: 3,7- bis 42-fach
- Bedienung: 3 Tasten
- Farbdarstellung: Echtfarbe + 5 Fehlfarben
- Gewicht:
  - 20 Zoll: ca. 6,2 kg
  - 24 Zoll: ca. 10,5 kg
- Maße (B x H x T):
  - 20 Zoll: ca. 46 x 50 x 52 cm
  - 24 Zoll: ca. 53 x 53 x 52 cm

<b>Artikel</b>	<b>Produktname</b>	<b>Beschreibung</b>
L375	Mezzo Focus 20	Monitor 20 Zoll, ohne Kreutztisch
L303	Mezzo Focus 20 KT	Monitor 20 Zoll, mit Kreutztisch
L370	Mezzo Focus 24 KT	Monitor 24 Zoll, mit Kreutztisch

## MagniLink Vision Basic HD



© LVI Deutschland GmbH

### **Artikel:** L304

Das Bildschirmlesegerät der Firma LVI bietet eine benutzerfreundliche Lösung zur Vergrößerung von Texten und Bildern. Ausgestattet mit einem 19-Zoll-Bildschirm in HD-Auflösung ermöglicht es eine klare und detailreiche Darstellung. Der Bildschirm ist höhenverstellbar und kippbar, wodurch eine ergonomische Anpassung an die Sitzposition möglich ist.

Die Vergrößerung lässt sich stufenlos von 1,7-fach bis 60-fach einstellen. Das Gerät wiegt 11,8 kg und hat eine Grundplatte mit einer Tiefe von 49 cm und einer Breite von 43 cm. Für optimalen Sehkomfort können verschiedene Fehlfarbkombinationen gewählt werden. Der Autofokus ist bei Bedarf abschaltbar.

Die Bedienung erfolgt wahlweise über drei Drehknöpfe oder optional über neun Druckknöpfe. Ein ergonomisch gestalteter Kreuztisch im A3-Format erleichtert das präzise Verschieben von Vorlagen.

### **Technische Daten:**

- Monitor: 19 Zoll TFT-Breitbild
- Auflösung: 1366 x 768 Pixel (HD)
- Autofokus: optional abschaltbar
- Vergrößerung: 1,7- bis 60-fach
- Bedienung: 3 Drehknöpfe oder optional über 9 Druckknöpfe
- Farbdarstellung in der Standardeinstellung: Echtfarbe + 4 Fehlfarben
- Gewicht: 11,8 kg
- Maße im Gebrauch (B x H x T): ca. 42 x 47 x 57 cm

## Acrobat HD ultra



© EV OPTRON GmbH

Das stationäre Bildschirmlesegerät Acrobat HD Ultra von EV OPTRON ist platzsparend gestaltet und verfügt über eine rotierbare Full-HD-Kamera. Damit eignet es sich zum Lesen von Dokumenten, zur Beobachtung von entfernten Objekten sowie zur Selbstansicht. Die Vergrößerung variiert je nach Bildschirmgröße und erreicht bis zu 75-fach bei 22 Zoll. Es sind 28 kontrastreiche Farbmodi sowie eine Echtfarbdarstellung verfügbar. Eine zuschaltbare Lesezeile erleichtert die Orientierung beim Lesen. Mit der Standbildfunktion kann das Lesegut fixiert werden, um ein Verrutschen zu verhindern. Die Bedienung wird durch die beiliegende Fernbedienung komfortabel unterstützt.

### Technische Daten:

- Erhältliche Bildschirmgrößen: 22", 24"
- Vergrößerungsbereich abhängig von der Bildschirmgröße:
  - 22" bis 75-fach
  - 24" bis 81,8-fach
- Full-HD-Kamera (1080p), drehbar in drei Positionen (Lesen, Fernsicht, Selbstansicht)
- 28 Farbmodi plus Echtfarbendarstellung
- Standbildfunktion
- Fernbedienung für einfache Steuerung

<b>Artikel</b>	<b>Beschreibung</b>
----------------	---------------------

L392	Monitor 22 Zoll
------	-----------------

L393	Monitor 24 Zoll
------	-----------------

## ClearView+



© Optelec GmbH

Das Bildschirmlesegerät ClearView+ von Optelec überzeugt durch ein klares Bild und eine einfache Bedienung. Die wichtigsten Funktionen werden über ein Drehrad sowie eine große Funktionstaste gesteuert. Mit dem Drehrad lässt sich – je nach Modell – die Vergrößerung stufenlos von 3,9- bis 72-fach einstellen.

Die integrierte HD- oder Full-HD-Kamera mit Autofokus sorgt für eine sehr gute Bildqualität. Über die Funktionstaste kann eine kontrastreiche Darstellung aktiviert werden, die das Lesen zusätzlich erleichtert.

Der mitgelieferte Kreuztisch ermöglicht es, das Lesegut bequem in alle Richtungen zu bewegen. Eine automatische Bremse fixiert den Tisch per Knopfdruck sicher in der gewünschten Position.

Das Gerät lässt sich individuell an die Bedürfnisse der Nutzerinnen und Nutzer anpassen.

## **Bildschirmhalterungen**

- Flexible Halterung (höhenverstellbar, neigbar)
- Ultraflexible Halterung (höhenverstellbar, neigbar, drehbar und verschiebbar)

## **Bildschirmgrößen**

- 22 Zoll
- 24 Zoll

## **Auflösung**

- HD
- Full HD

## **Mit oder ohne Sprachausgabe**

### **Produkteigenschaften:**

- Maße (B × H × T): 42 × 67,5 × 55 cm
- Gewicht: 16,5 – 22 kg
- Matter TFT-Bildschirm (22 oder 24 Zoll) in HD oder Full HD
- Flexible oder ultraflexible Bildschirmhalterung
- HD- oder Full-HD-Kamera mit Autofokus
- Stufenlos einstellbare Vergrößerung
- Einstellbare Helligkeit und Kontrast
- Farbdarstellung: Echtfarbe, Schwarz-Weiß und Weiß-Schwarz
- Integrierte, abschaltbare Beleuchtung
- Leichtgängiger Kreutztisch
- Bildschirmanschluss: VGA oder HDMI
- Stromversorgung über externes Tischnetzteil (230 V AC)

<b>Artikel</b>		<b>Beschreibung</b>
L372	ClearView+ Flex Color 22"	Monitor 22 Zoll, Vergrößerung 3,5-60 x, flexible Bildschirmhalterung, HD- Kamera
L3721	ClearView+ Flex Color 24"	Monitor 24 Zoll, Vergrößerung 3,9-67 x, flexible Bildschirmhalterung, HD- Kamera
L3722	ClearView+ Spektrum 22"	Monitor 22 Zoll, Vergrößerung 3,5-60 x, ultraflexible Bildschirmhalterung, HD- Kamera
L3723	ClearView+ Spektrum 24"	Monitor 24 Zoll, Vergrößerung 3,9-67 x, ultraflexible Bildschirmhalterung, HD- Kamera
L3724	ClearView+ HD 22"	Monitor 22 Zoll, Vergrößerung 2,4-70 x, ultraflexible Bildschirmhalterung, Full-HD- Kamera
L3725	ClearView+ HD 24"	Monitor 24 Zoll, Vergrößerung 2,6-76 x, ultraflexible Bildschirmhalterung, Full-HD- Kamera
L3726	ClearView+ Speech	Monitor 24 Zoll, Vergrößerung 3,9-72 x, ultraflexible Bildschirmhalterung, HD- Kamera, Sprachausgabe

## Erweiterungen

<b>Artikel</b>		<b>Beschreibung</b>
L376	Erweiterung 1 (Basis-Erweiterung)	Roter Lichtzeiger, Übersichtsfunktion, 16 Hochkontrastfarben
L3761	Erweiterung 2 (Komfort-Erweiterung)	Roter Lichtzeiger, Übersichtsfunktion, 16 Hochkontrastfarben, einstellbare Hilfslinie und Bildschirmabdeckung
L3762	Speech Modul	Vorlesefunktion

## Zubehör

### Mobiler Kreuztisch der Firma EV OPTRON A4-Format

#### **Artikel:** L390

Der mobile Kreuztisch der Firma EV OPTRON ist eine praktische Ergänzung für mobile und stationäre Bildschirmlesegeräte ohne integrierten Kreuztisch, wie zum Beispiel das Modell Acrobat Ultra. Durch das A4-Format lässt sich das Lesegut einfach und präzise sowohl horizontal als auch vertikal bewegen. Aufgrund seiner kompakten Bauweise ist der Kreuztisch leicht zu verstauen und ideal für den mobilen Einsatz geeignet. Eine Bremsfunktion ist nicht vorhanden.

#### **Produkteigenschaften:**

- Abmessungen (L x B x H): 34 x 26 x 3 cm
- Gewicht: 1,2 kg
- Nicht bremsbar

### Mobiler Kreuztisch der Firma EV OPTRON A4-Format

#### **Artikel:** L391

Der mobile Kreuztisch der Firma EV OPTRON ist eine sinnvolle Ergänzung für mobile und stationäre Bildschirmlesegeräte ohne integrierten Kreuztisch, wie zum Beispiel das Modell Acrobat Ultra. Mit seiner Standardgröße ermöglicht er eine komfortable und präzise Führung des Leseguts in horizontaler und vertikaler Richtung. Ist die gewünschte Position erreicht, lässt sie sich durch einfachen Knopfdruck fixieren. Dadurch wird ein ruhiges und stabiles Lesen unterstützt.

#### **Produkteigenschaften:**

- Abmessungen (L x B x H): 43 x 43 x 5 cm
- Gewicht: 4,5 kg
- Bremsbar

## Beistelltisch für Bildschirmlesegerät

**Artikel:** L389

Der Beistelltisch der Firma Reinecker eignet sich ideal, um einen ergonomischen und funktionalen Lesebereich für ein stationäres Bildschirmlesegerät einzurichten. Durch seine kompakte Bauweise und die Höhenverstellbarkeit lässt sich der Tisch flexibel an unterschiedliche Bedürfnisse und Raumverhältnisse anpassen.

### **Produkteigenschaften:**

- höhenverstellbar von 55 bis 81 cm
- Abmessungen Untergestell (B x T x H): ca. 50 x 55 x 55 bis 81 cm
- Abmessungen Tischplatte (B x T x H): ca. 33 x 60 x 2 cm
- Abmessungen Abstellfläche (B x T): ca. 29 x 55 cm
- Farbe: lichtgrau

# Vorlesegeräte

## Stationäre Vorlesegeräte

### LS20 CR+ Basic und LS20 CR+ Komfort



© Optelec GmbH

Das Vorlesegerät LS20 CR+ Basic von Optelec wandelt Text in Sprache um und unterstützt damit blinde Menschen im Alltag. Die hochauflösende Kamera scannt mit der Optelec Weitwinkellinse komplette A4-Seiten. Der Text wird schnell und geräuschlos verarbeitet und anschließend vorgelesen. Das Gerät nutzt die derzeit schnellste auf dem Markt verfügbare Texterkennungssoftware. Die Bedienung erfolgt über gut fühlbare Knöpfe und Drehschalter. Mit den Funktionsknöpfen können Sie im Text vor- und zurückspringen oder pausieren. Die Drehschalter erlauben die Anpassung von Lautstärke und Lesegeschwindigkeit. Ein Kopfhöreranschluss ist vorhanden.

Optional kann ein zusätzlicher Akku erworben werden, der eine Laufzeit von etwa 5 Stunden ermöglicht. Mit einer zusätzlichen Tastatur und einem Monitor lassen sich Texte hören, sehen und speichern. Außerdem sind weitere Sprachen verfügbar.

### Technische Daten:

- Abmessungen (B x H x T): 24 x 23 x 10 cm
- Gewicht: 2,28 kg
- Hochauflösende Kamera
- Optelec Weitwinkellinse
- Blitzlichtfunktion
- Integrierter Lautsprecher
- Eingebautes Mikrofon
- Stromversorgung über externes Netzgerät DC 20V/2A
- Anschlüsse: Netzanschluss, Kopfhöreranschluss

<b>Artikel</b>	<b>Produktname</b>	<b>Beschreibung</b>
L387	LS20 CR+ Basic	Ohne Akku
L394	LS20 CR+ Komfort	Mit Akku

## Hark Reader und Hark Reader AI



Der Hark Reader wurde speziell für Menschen entwickelt, die gedruckte Texte komfortabel, einfach und ohne technische Hürden sich vorlesen lassen möchten. Ob in der Küche, im Wohnzimmer oder im Schlafzimmer – das tragbare Lesegerät macht das Vorlesen gedruckter Inhalte so einfach wie nie zuvor.

Nach dem Einschalten wird der Benutzer freundlich durch eine Sprachausgabe begrüßt und aufgefordert, das gewünschte Lesegut (z. B. ein Buch, ein Brief oder eine Verpackung) unter die integrierte Kamera zu legen. Das Gerät erkennt automatisch den Text, nimmt ein Bild auf und beginnt ohne weiteres Zutun mit dem Vorlesen – ganz ohne zusätzliche Tasten oder komplizierte Bedienung.

Dank intelligenter Texterkennung und hochwertiger Sprachausgabe lassen sich Inhalte bis zur Größe einer DIN A4-Seite klar und verständlich vorlesen. Die Bedienung bleibt dabei stets einfach und barrierefrei – wahlweise über Tasten oder intuitive Gestensteuerung. Die Wiedergabe kann pausiert, ein Satz zurückgesprungen oder die Lesegeschwindigkeit und Lautstärke angepasst werden.

Optional steht eine KI-Funktion zur Verfügung, die auf Knopfdruck zusätzliche Informationen liefert: Ob Bilderkennung, Texterkennung von

Handschriften, Barcode-Analyse oder automatische Übersetzung in verschiedene Sprachen – mit Internetverbindung eröffnet sich eine ganz neue Welt.

### Technische Daten:

- Automatische Texterkennung
- Steuerung: Tasten und Gesten
- Diverse Sprachen
- Anschlüsse: USB-A, HDMI, 3,5 mm Kopfhöreranschluss
- Interner Speicher für bis zu 4 Seiten
- Akkulaufzeit: bis zu 12 h
- Abmessungen: 33 x 26 x 29 cm (ausgeklappt),  
33 x 26 x 5 cm (zusammengeklappt)
- KI-Funktion (optional): Bildschreibung, Handschrift-, Barcode- und Objekterkennung, Übersetzung (Internetverbindung erforderlich)

Erweiterbar mit praktischer Zusatztastatur

Für noch mehr Komfort kann das Gerät mit einer optionalen Zusatztastatur erweitert werden. Diese ermöglicht eine präzisere Navigation im Text sowie den Zugriff auf zusätzliche Funktionen:

- Gezieltes Vor- und Zurückspringen im Textverlauf
- Wörter buchstabieren lassen – ideal zum besseren Verständnis einzelner Begriffe
- Speicherung von bis zu 4 Seiten im internen Speicher
- Externer Speicher via USB-Stick zur langfristigen Archivierung zusätzlicher Inhalte

Artikel	Produktname	Beschreibung
L300	Hark Reader	
L301	Hark Reader AI	Mit künstlicher Intelligenz
L299	Fernbedienung	



Sprachen. Die künstliche Intelligenz kann Texte zusammenfassen und Bilder beschreiben. Weitere Funktionen sind die Offline-Barcodeerkennung für über eine Million Produkte, Banknotenerkennung, Farberkennung, Beschriftung von Gegenständen, eine elektronische Lupe und das Lesen von Handschrift.

Das Gerät lässt sich über taktile Tasten, Sprachsteuerung oder Touchscreen bedienen. Per Bluetooth kann es mit Kopfhörern verbunden werden, über Miracast mit einem Monitor. Ein Lesestativ ist im Lieferumfang enthalten und ermöglicht bequemes Arbeiten zu Hause. Dank Magnetverbindung lässt sich das VoxiVision leicht im Stativ positionieren. Nach dem Einsetzen schaltet das Gerät automatisch auf die Vorlesefunktion, die auch per Gesten gesteuert werden kann.

#### **Technische Daten:**

- Gewicht: 189 g
- Abmessungen (B x H x T): 7,6 x 0,7 x 16,5 cm
- Display: 6,55 Zoll (16,7 cm)
- Vergrößerung bis 25-fach (Nah- und Fernsicht)
- 16 Farbmodi
- Integrierte OCR-Funktion, unterstützt über 20 Sprachen, Übersetzung in über 10 Sprachen
- Bedienung über taktile Tasten, Touchscreen oder Sprachbefehle
- Schnittstellen: WLAN, Bluetooth, USB-C

**Lieferumfang:** aufklappbares Lesestativ (13,2 x 30 x 23,9 cm), Tragetasche, QR-Codes

# Kanten- und Komfortfilter

## LifeLine-Serie AURORA



© A. SCHWEIZER GmbH

AURORA – die komfortable Lichtschutzbrille von Schweizer  
Die AURORA aus dem Hause Schweizer überzeugt durch hohen Tragekomfort und effektiven Lichtschutz – ideal für sensible Augen und lichtempfindliche Anwender.

Die gewölbte Fassung sorgt für einen besonders guten Abschluss im Bereich von Stirn und Schläfen und reduziert so störenden Lichteinfall von der Seite.

Das geringe Gewicht der Brille wird durch den Einsatz leichter Kunststoffgläser erreicht. Diese sind mit einer robusten Hartschicht versehen und zusätzlich rückseitig entspiegelt – für klares Sehen ohne störende Reflexionen.

Die AURORA ist mit hochwertigen Kanten- und Komfortfiltern ausgestattet und optional mit einem Polarisationsfilter in den Tönungen 60 % oder 80 % erhältlich für noch besseren Blendschutz und mehr Kontrast.

### **Produkteigenschaften:**

Farbe der Fassung: Bronze

Fassungsgröße: 63-18

## Komfortfilter

<b>Artikel</b>	<b>Filter</b>	<b>Polarisation</b>
L4891	C1	ohne
L489	C500	ohne
L4901	C1	Pol, 60 %
L490	C500	Pol, 60 %
L4911	C1	Pol, 80 %
L491	C500	Pol, 80 %

## Kantenfilter

<b>Artikel</b>	<b>Filter</b>	<b>Polarisation</b>
L584	400	ohne
L5841	450	ohne
L5842	511	ohne
L5843	527	ohne
L5844	550	ohne
L5845	585	ohne
L585	400	Pol, 60 %
L5851	450	Pol, 60 %
L5852	511	Pol, 60 %
L5853	527	Pol, 60 %
L5854	550	Pol, 60 %
L5855	585	Pol, 60 %
L588	400	Pol, 80 %
L5881	450	Pol, 80 %
L5882	511	Pol, 80 %
L5883	527	Pol, 80 %
L5884	550	Pol, 80 %
L5885	585	Pol, 80 %

## LifeLine-Serie LUCA



© A. SCHWEIZER GmbH

LUCA – die komfortable Lichtschutzbrille von Schweizer

Die Lichtschutzbrille LUCA aus dem Hause Schweizer vereint hohen Tragekomfort mit wirksamem Blendschutz – ideal für den täglichen Einsatz bei Lichtempfindlichkeit.

Die gewölbte Fassung sorgt für einen guten Abschluss an Stirn und Schläfen und reduziert dadurch effektiv den seitlichen Lichteinfall. Gummierte Bügeleinlagen bieten zusätzlichen Halt und sorgen für einen angenehmen, sicheren Sitz – auch bei längerer Tragedauer.

Die leichten Kunststoffgläser tragen zum geringen Gesamtgewicht der Brille bei. Sie sind mit einer kratzfesten Hartschicht versehen und rückseitig entspiegelt, was störende Reflexionen minimiert und für klare Sicht sorgt.

LUCA ist mit hochwertigen Kanten- und Komfortfiltern ausgestattet und optional mit einem Polarisationsfilter in den Tönungen 60 % oder 80 % erhältlich für noch besseren Blendschutz und mehr Kontrast.

### **Produkteigenschaften:**

Farbe der Fassung: schwarz

Fassungsgröße: 63-15

## Komfortfilter

<b>Artikel</b>	<b>Filter</b>	<b>Polarisation</b>
L487	C1	ohne
L4872	C500	ohne
L488	C1	Pol, 60 %
L4882	C500	Pol, 60 %
L574	C1	Pol, 80 %
L5742	C500	Pol, 80 %

## Kantenfilter

<b>Artikel</b>	<b>Filter</b>	<b>Polarisation</b>
L586	400	ohne
L5861	450	ohne
L5862	511	ohne
L5863	527	ohne
L5864	550	ohne
L5865	585	ohne
L581	400	Pol, 60 %
L5811	450	Pol, 60 %
L5812	511	Pol, 60 %
L5813	527	Pol, 60 %
L5814	550	Pol, 60 %
L5815	585	Pol, 60 %
L582	400	Pol, 80 %
L5821	450	Pol, 80 %
L5822	511	Pol, 80 %
L5823	527	Pol, 80 %
L5824	550	Pol, 80 %
L5825	585	Pol, 80 %

## Ambelis XL Drive



© Eschenbach Optik GmbH

Ambelis XL Drive der Firma Eschenbach bietet eine Unterstützung für das Kontrastsehen und reduziert Blendungen durch das Blockieren energiereicher kurzwelliger Lichtanteile im blauen Spektralbereich. Die Gläser bieten vollständigen UV-Schutz und absorbieren bis zu 99 Prozent des blauen Lichts. Sie sind für den Straßenverkehr geeignet und in verschiedenen Tönungsgraden erhältlich: 15 Prozent, 65 Prozent, 85 Prozent, 50/15 Prozent sowie 75 Prozent mit Polarisationsfilter. Die Brille kann über der eigenen Sehhilfe getragen werden. Ein besonders tiefer Fassungsrand schützt vor Lichteinfall von oben, während breite Bügel mit transparentem Seitenschutz eine bessere Orientierung zur Seite ermöglichen. Zwei Fassungsgrößen erhältlich.

<b>Artikel</b>	<b>Tönung</b>	<b>Größe</b>	<b>Polarisation</b>
L560	15 %	61/12	
L561	65 %	61/12	
L563	85 %	61/12	
L559	50/15 %	61/12	
L562	75 %	61/12	Polarisation
L564	15 %	65/12	
L566	65 %	65/12	
L568	85 %	65/12	
L565	50/15 %	65/12	
L567	75 %	65/12	Polarisation

## Asensys XL



© Eschenbach Optik GmbH

Asensys XL unterstützt das Kontrastsehen und reduziert Blendungen durch gezielte Filterung von Licht. Die Gläser absorbieren vollständig UV-Licht sowie kurzwellige Anteile des sichtbaren Lichts, abhängig von der gewählten Filterkante. Verfügbar sind Varianten mit Kanten bei 450 nm, 511 nm, 527 nm und 550 nm, jeweils mit oder ohne Polarisationsfilter. Die Fassung ist so gestaltet, dass sie über der eigenen Korrektionsbrille getragen werden kann. Ein besonders tiefer Fassungsrand schützt vor Lichteinfall von oben. Breite Bügel mit transparentem Seitenschutz ermöglichen eine bessere seitliche Orientierung. Das Modell ist in zwei verschiedenen Fassungsgrößen erhältlich.

<b>Artikel</b>	<b>Filter</b>	<b>Größe</b>	<b>Polarisation</b>
L577	450 nm	61/12	
L5771	511 nm	61/12	
L5772	527 nm	61/12	
L5773	550 nm	61/12	
L579	450 nm	61/12	Polarisation
L5791	511 nm	61/12	Polarisation
L5792	527 nm	61/12	Polarisation
L5793	550 nm	61/12	Polarisation
L578	450 nm	65/12	
L5781	511 nm	65/12	
L5782	527 nm	65/12	
L5783	550 nm	65/12	
L580	450 nm	65/12	Polarisation
L5801	511 nm	65/12	Polarisation
L5802	527 nm	65/12	Polarisation
L5803	550 nm	65/12	Polarisation

# Beleuchtung

## Tischleuchten

### MULTILIGHT Pro Tischleuchte



© A. SCHWEIZER GmbH

Die MULTILIGHT Pro Tischleuchte von Schweizer erfüllt höchste Anforderungen an eine optimale Ausleuchtung bei gleichzeitig minimierter Blendung.

Ihr schwarz-mattes Gehäuse besteht aus pflegeleichtem, widerstandsfähigem Kunststoff. Die dezente Farbgebung verhindert störende Lichtreflexe und sorgt für angenehmes Arbeiten auch bei längerer Nutzung.

Im Leuchtenkopf sind zehn leistungsstarke LEDs verbaut, die eine hohe Lichtausbeute bei gleichzeitig geringem Energieverbrauch ermöglichen. Die Bedienung erfolgt über ein großes, kontrastreich weiß abgesetztes Tastenfeld – intuitiv und leicht erkennbar.

Die Leuchte verfügt über einen einfach bedienbaren An-/Ausshalter mit akustischer Rückmeldung. Die Helligkeit lässt sich in zwei Stufen (70 % und 100 %) regulieren.

Dank zweier großer Feststellhebel lässt sich die Leuchte flexibel an individuelle Bedürfnisse und Arbeitsplatzbedingungen anpassen – für eine optimale Ausleuchtung bei minimaler Blendwirkung. Bei Bedarf kann die Tischleuchte platzsparend zusammengeklappt werden.

Individuell anpassbar:

Die MULTILIGHT Pro ist in verschiedenen Varianten und Ausführungen erhältlich – abgestimmt auf Ihre Anforderungen.

<b>Artikel</b>	<b>Lichtfarbe</b>	<b>Stromversorgung</b>	<b>Besonderheit</b>
L454	6500 K	Netzbetrieb	
L4541	4500 K	Netzbetrieb	
L4542	2700 K	Netzbetrieb	
L452	6500 K	Akku	
L4521	4500 K	Akku	
L4522	2700 K	Akku	
L450	2700 K, 4500 K, 6500 K	Akku	
L455	6500 K	Netzbetrieb	Langer Arm
L4551	4500K	Netzbetrieb	Langer Arm
L4552	2700 K	Netzbetrieb	Langer Arm
L456	6500 K	Netzbetrieb	Langer Arm, Tischklemme
L4561	4500 K	Netzbetrieb	Langer Arm, Tischklemme
L45562	2700 K	Netzbetrieb	Langer Arm, Tischklemme

## Economy visionLED



© Eschenbach Optik GmbH

### **Artikel:** L449

Die economy vision LED der Firma Eschenbach ist eine kompakte und praktische Leuchte für den Einsatz zu Hause oder unterwegs. Sie lässt sich über eine Touch-Bedienung im Standfuß steuern. Zur Auswahl stehen drei Farbtemperaturen sowie fünf unterschiedliche Beleuchtungsstärken. Die Leuchte ist leicht, flach zusammenklappbar und dadurch einfach zu verstauen oder zu transportieren.

Der Betrieb ist über einen Netzanschluss oder mobil mit einer 5-Volt-Powerbank möglich (nicht im Lieferumfang enthalten).

Die Abmessungen betragen 33 mal 15 mal 28 Zentimeter. Es können drei Farbtemperaturen eingestellt werden: 3000, 4000 und 5000 Kelvin. Fünf Beleuchtungsstärken stehen zur Verfügung. Der Lichtstrom beträgt 280 Lumen, die Leistung 3,5 Watt. Der Farbwiedergabeindex liegt zwischen 81 und 84. Als Lichtquelle dient eine LED. Die Leuchte ist in der Farbe Weiß erhältlich.

### **Produkteigenschaften:**

- Maße: 33 x 15 x 28 cm
- drei einstellbare Farbtemperaturen: 3000, 4000 und 5000 Kelvin
- fünf Beleuchtungsstufen
- Lichtstrom: 280 Lumen
- Leistung: 3,5 Watt
- Farbwiedergabeindex: 81 bis 84
- Lichtquelle: LED

## Basic visionLED



© Eschenbach Optik GmbH

### **Artikel:** L448

Die basic vision LED der Firma Eschenbach ist eine funktionale Leuchte zur gleichmäßigen Ausleuchtung des Arbeitsplatzes im häuslichen Umfeld. Sie zeichnet sich durch besonders einfache Bedienung aus, da sie lediglich über einen Ein- und Ausschalter verfügt. Der stabile, flexible Schwanenhals zwischen Leuchtenfuß und Leuchtenkopf ermöglicht eine individuelle Ausrichtung und Anpassung an unterschiedliche Arbeitsbedingungen. Die Stromversorgung erfolgt über einen Netzanschluss.

Die Abmessungen betragen 27,5 mal 15 mal 40,5 Zentimeter. Die Farbtemperatur liegt bei 5000 Kelvin. Es stehen fünf Beleuchtungsstärken zur Verfügung. Der Lichtstrom beträgt 380 Lumen, die Leistung liegt bei 5 Watt. Der Farbwiedergabeindex beträgt 80. Als Lichtquelle dient eine LED. Die Leuchte ist in Weiß erhältlich.

### **Produkteigenschaften:**

- Maße: 27,5 x 15 x 40,5 cm
- Farbtemperatur: 5000 Kelvin
- fünf Beleuchtungsstufen
- Lichtstrom: 380 Lumen
- Leistung: 5 Watt
- Farbwiedergabeindex: 80
- Lichtquelle: LED
- Farbe: Weiß

## MAULpearly



© Jakob Maul GmbH

### **Artikel:** L210

Die MAUL Tischleuchte MAULpearly LED von Jakob Maul GmbH vereint modernes Design mit hoher Funktionalität und sorgt für optimale Lichtverhältnisse an Ihrem Arbeitsplatz. Dank flexibel einstellbarer Farbtemperatur und Dimmfunktion passt sich die Leuchte individuell Ihren Bedürfnissen an – ideal für Büro, Homeoffice oder Leseplatz.

Die Tischleuchte überzeugt durch ihr elegantes, zeitgemäßes Design in Schwarz und ihre besonders hohe Flexibilität. Der 35,7 cm lange Schwanenhals ermöglicht eine präzise Ausrichtung in Höhe und Neigung, sodass Sie das Licht optimal auf Ihre Arbeitsfläche einstellen können.

Mit der stufenlos anpassbaren Farbtemperatur von warmweißem Licht (3.000 K) bis hin zu tageslichtweißem Licht (6.500 K) schaffen Sie

jederzeit die passende Atmosphäre – von entspannter Beleuchtung bis hin zu konzentrationsförderndem Arbeitslicht.

Die robuste Materialkombination aus Metall, Stahl und Kunststoff sorgt für Stabilität und Langlebigkeit.

### **Produkteigenschaften**

- Farbe: Schwarz
- Abmessungen (LxBxH): 26,5 x 10,6 x 37,5 cm
- Schwanenhals-Länge: 35,7 cm
- Farbtemperatur: 3.000 K (warmweiß) bis 6.500 K (kaltweiß)
- Dimmfunktion: 3 Helligkeitsstufen
- Beleuchtungsstärke: 1.360 Lux bei 35 cm Abstand
- Nutzlichtstrom: 616 Lumen
- Leuchtmittel: LED
- Lebensdauer: L<sub>70</sub>B<sub>50</sub>: 50.000 Stunden
- Energieverbrauch: 5 kWh/1000 h
- Energieeffizienzklasse: D (Spektrum A bis G)
- Material: Metall, Stahl und Kunststoff

## MAULjazzy



© Jakob Maul GmbH

### **Artikel:** L211

Die MAUL jazzy Tischleuchte von Jakob Maul GmbH kombiniert modernes Design mit leistungsstarker LED-Technik und praktischer Zusatzfunktion. Sie eignet sich ideal für den Arbeitsplatz oder das Homeoffice und sorgt mit neutralweißem Licht für eine angenehme, konzentrationsfördernde Arbeitsatmosphäre.

Mit ihrer klaren, eleganten Form in Schwarz fügt sich die MAUL jazzy harmonisch in jede moderne Büroumgebung ein. Der neig- und drehbare Lampenkopf ermöglicht eine gezielte Ausrichtung des Lichts genau dorthin, wo es benötigt wird. Zusätzlich ist auch der Arm neigbar, wodurch maximale Flexibilität bei der Positionierung gewährleistet wird.

Das neutralweiße Licht mit 4.000 Kelvin unterstützt konzentriertes Arbeiten und bietet mit einer hohen Beleuchtungsstärke von 2.320 Lux (bei 35 cm Abstand) eine besonders helle und effiziente Ausleuchtung.

Ein integrierter USB-Anschluss ermöglicht das komfortable Laden von Smartphones oder anderen Geräten direkt am Schreibtisch – praktisch und platzsparend.

Die hochwertige Materialkombination aus Aluminium und Kunststoff sorgt für Stabilität, Langlebigkeit und eine edle Optik.

## Produkteigenschaften

- Farbe: Schwarz
- Abmessungen:
  - Gesamthöhe: 42,5 cm
  - Kopf: 26,5 x 5 cm
  - Armlänge: 35,5 cm
  - Fuß: 18 x 13 cm
- Flexibilität:
  - Lampenkopf neig- und drehbar
  - Arm neigbar
  - Farbtemperatur: 4.000 Kelvin (neutralweiß)
- Beleuchtungsstärke: 2.320 Lux bei 35 cm Abstand
- Nutzlichtstrom: 830 Lumen
- Leuchtmittel: LED
  - Lebensdauer: L<sub>70</sub>B<sub>50</sub>: 50.000 Stunden
  - Energieverbrauch: 5 kWh/1000 h
  - Energieeffizienzklasse: C (Spektrum A bis G)
- Material: Aluminium und Kunststoff
- Zusatzfunktion: USB-Anschluss mit Ladefunktion

## MAULsally



© Jakob Maul GmbH

### **Artikel:** L212

Diese schlanke und moderne LED-Tischleuchte, MAUL sally von Jakob Maul GmbH, überzeugt durch ihr platzsparendes, klappbares Design und ihre flexible Einsatzmöglichkeit – ideal für Schreibtisch, Homeoffice, Nachttisch oder unterwegs. Dank Akkubetrieb sind Sie unabhängig von Steckdosen und können die Leuchte flexibel dort einsetzen, wo Licht benötigt wird.

Mit einer Akkulaufzeit von bis zu 3,5 Stunden sorgt sie zuverlässig für Beleuchtung. Der leistungsstarke 2.600 mAh Akku ist austauschbar und innerhalb von nur 2,5 Stunden vollständig aufgeladen.

Die Farbtemperatur lässt sich individuell von warmweißem Licht (3.000 K) bis hin zu tageslichtweißem Licht (6.500 K) einstellen. Zusätzlich ist die Helligkeit stufenlos dimmbar – bequem steuerbar über eine moderne Touchbedienung.

Der neig- und drehbare Leuchtenkopf sowie der klapp- und neigbare Arm ermöglichen eine präzise Ausrichtung des Lichts. Mit 24 LEDs, 325 Lumen und einer Beleuchtungsstärke von 940 Lux bei 35 cm Arbeitsabstand bietet die Leuchte eine angenehme und effiziente Ausleuchtung.

Gefertigt aus robustem und zugleich leichtem ABS-Kunststoff ist sie besonders langlebig und einfach zu transportieren.

## Produkteigenschaften

- Design: Schlank, modern, klappbar
- Betrieb: Akkubetrieb
- Akkulaufzeit: ca. 3,5 Stunden
- Akku: 2.600 mAh, austauschbar
- Ladezeit: ca. 2,5 Stunden
- Bedienung: Touch
- Dimmfunktion: Stufenlos dimmbar
- Farbtemperatur: 3.000 K (warmweiß) bis 6.500 K (tageslichtweiß)
- Leuchtmittel: 24 LEDs
- Leistung: 3 Watt
- Nutzlichtstrom: 325 Lumen
- Beleuchtungsstärke: 940 Lux bei 35 cm Abstand
- Lebensdauer: 20.000 Stunden (L<sub>70</sub>B<sub>50</sub>)
- Energieeffizienzklasse: E
- Material: ABS-Kunststoff (robust und leicht)
- Abmessungen:
  - Leuchtenkopf (L x B x H): 29,1 x 3,8 x 1,3 cm (neig- und drehbar)
  - Armlänge: 27,5 cm (neigbar und zusammenklappbar)
  - Standfuß (L x B): 16,7 x 12 cm

**Lieferumfang:** USB-C zu USB-C-Kabel (Netzteil nicht inklusive)

# Standleuchten

## MULTILIGHT Pro Standleuchten



© A. SCHWEIZER GmbH

Die MULTILIGHT Pro Standleuchte von Schweizer erfüllt alle Anforderungen an eine optimale Ausleuchtung bei gleichzeitig minimaler Blendung – ideal für den Einsatz in unterschiedlichsten Umgebungen.

Das schwarz-matte Gehäuse besteht aus pflegeleichtem und widerstandsfähigem Kunststoff. Die matte Farbgebung verhindert störende Lichtreflexe und trägt so zu einem angenehmen Seherlebnis bei.

Im Leuchtenkopf sind 30 leistungsstarke LEDs verbaut, die für eine helle, gleichmäßige Ausleuchtung sorgen – bei gleichzeitig niedrigem Energieverbrauch.

Die Bedienung erfolgt über ein großes, kontrastreich weiß abgesetztes Tastenfeld. Ein akustisch rückmeldender An-/Ausschalter ermöglicht eine einfache und intuitive Handhabung. Die Helligkeit lässt sich in zwei Stufen (70 % und 100 %) regulieren.

Zwei große Feststellhebel ermöglichen eine flexible Ausrichtung der Leuchte – individuell anpassbar an die jeweilige Situation und Umgebung.

So wird die bestmögliche Ausleuchtung bei gleichzeitig reduzierter Blendung erreicht.

Vielfältige Varianten für individuelle Anforderungen:

Die MULTILIGHT Pro Standleuchte ist in verschiedenen Ausführungen erhältlich – abgestimmt auf Ihre persönlichen Bedürfnisse.

<b>Artikel</b>	<b>Lichtfarbe</b>	<b>Stromversorgung</b>	<b>Besonderheit</b>
L457	6500 K	Netzbetrieb	
L4571	4500 K	Netzbetrieb	
L4572	2700 K	Netzbetrieb	
L451	2700 K, 4500 K, 6500 K	Netzbetrieb	
L458	6500 K	Netzbetrieb	Langer Arm
L4581	4500 K	Netzbetrieb	Langer Arm
L4582	2700 K	Netzbetrieb	Langer Arm
L453	2700 K, 4500 K, 6500 K	Netzbetrieb	Langer Arm

# Elektronische Hilfsmittel

## Großschrifftastaturen

### ASTRA2



© Logickeyboard

Die ASTRA 2 Großschrifftastaturen von LogicKeyboard sind für den professionellen Einsatz konzipiert und zeichnen sich durch ihre stabile Bauweise und hohe Verarbeitungsqualität aus. Sie verfügen über große, gut lesbare Buchstaben und ein kontrastreiches Design, das die Orientierung auf der Tastatur erleichtert. Die hintergrundbeleuchteten Tasten ermöglichen auch bei schlechten Lichtverhältnissen eine komfortable Nutzung, wobei die Beleuchtung in fünf Stufen reguliert werden kann.

## Produktmerkmale:

- weiße Buchstaben auf schwarzen Tasten mit schwarzem Gehäuse
- geeignet für Windows-Systeme (Plug and Play mit Windows 10/11), Mac-Systeme (Plug and Play mit macOS)
- deutsches Tastaturlayout
- eine integrierte USB 3.0 SuperSpeed-Schnittstelle
- Maße: 44,6 x 15 x 3 cm
- Gewicht: 950 Gramm
- Tastenbeleuchtung in fünf dimmbaren Stufen

<b>Artikel</b>	<b>Betriebssystem</b>	<b>Farbe Gehäuse</b>	<b>Farbe Tasten</b>	<b>Farbe Buchstaben</b>
M928	Windows	Schwarz	Schwarz	Weiß
M9281	macOS	Schwarz	Schwarz	Weiß

## **NERO Slimline für Windows und ALBA Slimline für macOS**

Die NERO und ALBA Slimline Großschrifftastaturen von LogicKeyboard bieten eine hochwertige Verarbeitung und stabile Bauweise, geeignet für den täglichen Einsatz im Beruf und im privaten Bereich. Die Tasten sind mit besonders großen Buchstaben bedruckt und in verschiedenen Farbkombinationen erhältlich, um den individuellen Sehbedürfnissen gerecht zu werden. Die Tastatur ist so gestaltet, dass sie einen möglichst guten Kontrast bietet – je nach subjektivem Empfinden des Nutzers.

Zum Lieferumfang gehört die LogicLight, eine USB-Lampe mit zehn LED-Leuchten, die dimmbar ist und eine gezielte Ausleuchtung der Tastatur ermöglicht.

### **Produktmerkmale:**

- geeignet für Windows-Systeme (Plug and Play mit Windows 10/11),
- Mac-Systeme (Plug and Play mit macOS)
- deutsches Tastaturlayout
- zwei integrierte USB-2.0-Hochgeschwindigkeitsanschlüsse und eine zusätzliche USB-Schnittstelle
- Maße: 44,6 x 14,1 x 2,3 cm
- Gewicht: 840 Gramm
- inklusive LogicLight (USB-Anschluss, zehn LEDs, dimmbar)



© Logickeyboard

Artikel	Betriebssystem	Farbe Gehäuse	Farbe Tasten	Farbe Buchstaben
M923	Windows	schwarz	schwarz	gelb
M9231	Windows	silber	schwarz	gelb
M924	Windows	schwarz	schwarz	weiß
M9241	Windows	silber	schwarz	weiß
M925	Windows	schwarz	gelb	schwarz
M9251	Windows	silber	gelb	schwarz
M926	Windows	schwarz	weiß	schwarz
M9261	Windows	silber	weiß	schwarz



© Logickeyboard

Artikel	Betriebssystem	Farbe Gehäuse	Farbe Tasten	Farbe Buchstaben
M927	macOS	silber	schwarz	weiß
M9271	macOS	silber	weiß	schwarz
M9272	macOS	silber	gelb	schwarz

## Kabellose Großschrifftastatur TITAN für Windows oder Mac



© Logickeyboard

Diese hochwertige, robuste Großschrifftastatur mit kabelloser Funktionalität ist speziell für Nutzer konzipiert, die Wert auf gute Lesbarkeit, Komfort und Flexibilität legen. Große, weiß bedruckte Buchstaben auf schwarzen Tasten sorgen für optimale Sichtbarkeit – unterstützt durch eine dimmbare Hintergrundbeleuchtung in fünf Helligkeitsstufen.

Dank der doppelten Konnektivität kann die Tastatur sowohl kabellos per Bluetooth als auch kabelgebunden über USB-C verwendet werden. Eine gleichzeitige Verbindung mit zwei Geräten ist möglich. Per Tastendruck lässt sich schnell und nahtlos zwischen beiden Systemen wechseln.

Das flache, elegante Aluminiumgehäuse in Titanium Grau und die Low-Profile-Scherenschalter bieten angenehmen Tastenanschlag und präzises taktiler Feedback – ideal für lange Schreibsessions.

## Technische Daten:

- Kompatibel mit Windows 10/11, macOS, iPadOS und iOS
- Verbindungsarten: Bluetooth 5.1 und USB-C
- Gleichzeitige Verbindung mit zwei Geräten möglich (einmal kabellos, einmal kabelgebunden)
- Wiederaufladbare Lithiumbatterie mit 1500 mAh
- Akkulaufzeit: bis zu 300 Stunden ohne Beleuchtung, ca. 40 Stunden mit Beleuchtung
- Ladezeit: ca. 4,5 Stunden
- Reichweite bei Bluetooth-Verbindung: bis zu 10 Meter
- Tastaturbeleuchtung in 5 Stufen dimmbar
- Tastenanzahl: 108 Tasten (Windows ANSI-Version), 109 Tasten (iOS-Version)
- Low-Profile-Scherenschalter mit taktilem Feedback
- Gewicht: 580 g
- Abmessungen: 430 x 199 x 13 mm
- Gehäusefarbe: Titanium Grau
- Material: Aluminium
- Tastenkappen mit kontrastreichen, weißen Beschriftungen auf schwarzem Hintergrund

**Lieferumfang:** USB-C-zu-USB-C-Ladekabel

### Artikel Betriebssystem

---

M931	Windows 10/11
------	---------------

---

M932	macOS, iPadOS, IOS
------	-----------------------

## Mini Bluetooth für Windows oder Mac

Die Mini Bluetooth Großschrifttastaturen von LogicKeyboard sind für den professionellen Einsatz konzipiert und bieten eine kompakte Bauweise in hochwertiger Verarbeitung. Die Tasten sind mit besonders großen Buchstaben bedruckt und in verschiedenen Farbkombinationen erhältlich, um den individuellen Sehbedürfnissen gerecht zu werden. Die Tastatur ist so gestaltet, dass sie einen möglichst guten Kontrast bietet – je nach subjektivem Empfinden des Nutzers. Dank Bluetooth-Verbindung kann die Tastatur kabellos auf Entfernungen von bis zu zehn Metern genutzt werden – ideal für flexibles Arbeiten unterwegs oder einen aufgeräumten Arbeitsplatz zu Hause. Die Stromversorgung erfolgt über zwei AAA-Batterien, die je nach Nutzung eine Laufzeit von bis zu sechs Monaten ermöglichen.

### Produktmerkmale:

- kompatibel mit Windows 10 und 11 oder macOS und iPadOS
- drahtlose Bluetooth-Verbindung
- deutsches Tastaturlayout
- Maße: 28,7 x 12,1 x 2,2 Zentimeter
- Gewicht: 315 Gramm
- Betriebsreichweite bis zu zehn Meter
- benötigt zwei AAA-Batterien (im Lieferumfang enthalten)

Artikel	Betriebssystem	Farbe Gehäuse	Farbe Tasten	Farbe Buchstaben
M929	Windows	schwarz	gelb	schwarz
M9291	Windows	schwarz	weiß	schwarz
M9292	Windows	schwarz	schwarz	weiß
M9293	macOS, iPadOS	schwarz	gelb	schwarz
M9294	macOS, iPadOS	schwarz	weiß	schwarz
M9295	macOS, iPadOS	schwarz	schwarz	weiß



© Logickeyboard

## Weitere elektronische Hilfsmittel

### Boompods Zero Talk - Mini Bluetooth

### Lautsprecher mit Amazon Alexa |



Klein, smart und bereit für jedes Abenteuer

Der Zero Talk von Boompods ist ein ultrakompakter Bluetooth-Lautsprecher im Taschenformat - ideal für unterwegs, beim Reisen, Duschen oder am Pool. Trotz seiner geringen Größe bietet er überraschend kraftvollen Sound, Sprachsteuerung über Alexa und praktische Funktionen für deinen Alltag.

Dank der kostenlosen Boompods App lässt sich Alexa sogar unterwegs nutzen - unabhängig vom WLAN. Einfach per Knopfdruck aktivieren und schon hilft dir Alexa z. B. beim Übersetzen, Musikhören oder der Navigation im Ausland. Ein smarterer Reisebegleiter, auf den du dich verlassen kannst.

## Technische Daten:

- Produktname: Boompods Zero Talk Alexa-Lautsprecher
- Abmessungen: 45 x 35 x 45 mm
- Gewicht: 36 g
- Material: Gehäuse aus recyceltem ozeangebundenem Kunststoff
- Bluetooth-Version: 5.0
- Treiber: 4R 3 W, 30 mm
- Wiedergabezeit: Bis zu 5 Stunden
- Ladezeit: Ca. 1,5 Stunden
- Wasserfestigkeit: IPX6 - geschützt gegen starkes Strahlwasser
- Anruffunktion: Integriertes Mikrofon für Freisprechen
- App: Boompods Hi) - kostenlos erhältlich im App Store & Google Play

## Artikel Farbe

---

M941	blau
------	------

---

M9411	weiß
-------	------

## Finders



BoomPods Tag - Wiederaufladbarer Bluetooth-Schlüsselfinder aus Ozeanplastik für Apple „Wo ist?“

Verliere nie wieder deine Schlüssel - finde sie mit Stil und Nachhaltigkeit

Der BoomPods Tag ist ein smarterer Bluetooth-Tracker in kompakter Pod-Form, der dir hilft, Schlüssel, Taschen oder andere Wertsachen jederzeit im Blick zu behalten. Gefertigt aus recyceltem Ozeanplastik und ausgestattet mit der neuesten Technik, verbindet sich der Tracker nahtlos mit der Apple „Wo ist?“-App und bietet dir eine einfache, sichere und umweltfreundliche Lösung zur Ortung deiner Gegenstände.

Ob zu Hause, im Büro oder unterwegs - der BoomPods Tag sorgt dafür, dass du deine Sachen im Handumdrehen wiederfindest. Und das alles mit einem klaren 94 dB Alarmton, IPX7-Wasserdichtigkeit und einer wiederaufladbaren Batterie, die monatelang hält.

### Technische Daten:

- Bluetooth-Version: 5.2
- Größe: 37 x 36,8 x 8,8 mm
- Gewicht: Ultraleicht & kompakt (genaues Gewicht nicht angegeben)
- Akku: 3,7V / 130 mAh - wiederaufladbar per USB-C
- Batterielaufzeit: Bis zu 6 Monate pro Aufladung
- Wasserfestigkeit: IPX7 - geschützt gegen vollständiges Eintauchen in Wasser
- Material: Gehäuse aus recyceltem ozeangebundenem Kunststoff
- Besonderheiten: Integrierte Aufhängung zur einfachen Befestigung

### Artikel Farbe

---

M944	schwarz
------	---------

---

M9441	blau
-------	------

## Bag One LED-Rucksack



Quelle: TechnoTrade Import-Export GmbH

### Artikel: V554

Der Bag One ist ein innovativer Rucksack mit integriertem LED-Display, auf dem individuelle Texte, Grafiken oder Animationen angezeigt werden können.

Über die LOY Space App lassen sich die Inhalte einmalig einrichten und personalisieren. Die Stromversorgung erfolgt über eine **Powerbank (nicht im Lieferumfang enthalten)**.

Der Bag One eignet sich ideal zur situativen und individuellen Markierung im öffentlichen Raum (keine offiziell anerkannte Markierung).

Durch das beleuchtete Display sorgt der Rucksack auch bei Dunkelheit und schlechten Lichtverhältnissen für Aufmerksamkeit.

Hinweis zur Einrichtung

Die verwendete App ist derzeit nicht barrierefrei.

Für die Ersteinrichtung sowie das Hinterlegen von Texten, Grafiken oder

Animationen ist daher die Unterstützung einer sehenden Person erforderlich.

Nach der Einrichtung funktioniert das LED-Display vollautomatisch:

- Wird die Powerbank angeschlossen, startet das LED-Display automatisch.
- Es wird das zuvor auf dem Rucksack gespeicherte Programm mit den gewählten Inhalten angezeigt.
- **Ein Smartphone ist dafür nicht erforderlich.**
- Wird die Powerbank getrennt, schaltet sich das LED-Display aus.

Damit der Rucksack direkt genutzt werden kann, richten wir vor der Auslieferung ein Standardprogramm ein.

So können Sie nach Erhalt des Rucksacks einfach Ihre Powerbank anschließen und sofort losgehen.

### **Vorinstalliertes Standardprogramm**

Das Standardprogramm besteht aus drei Inhalten:

1. Typische Markierung: Gelber Kreis mit drei Punkten und dem animierten Wort „*Achtung!*“
2. Textanzeige: „*Ich sehe nur mit dem ...*“
3. Video: Animation mit einem Herzen

### Tragekomfort und Innenaufteilung

Der Bag One ist ergonomisch gepolstert und bietet einen hohen Tragekomfort.

Auf der Rückseite befindet sich ein separates, körpernahes Fach für Wertsachen wie Portemonnaie oder Smartphone.

Der Innenraum ist übersichtlich und funktional gestaltet:

- Großes Hauptfach
- Zwei abgetrennte Innenfächer
- Ein Fach für die Powerbank

- Ein Fach für das Smartphone
- Ein Netzfach für Schlüssel oder kleine Gegenstände

So behalten Sie jederzeit den Überblick und finden alles schnell wieder.

### **Technische Daten – Bag One:**

- Abmessungen (B × H × T): 312 × 420 × 160 mm
- LED-Display Größe: 200 × 275 mm
- Eigengewicht: 1,3 kg
- Fassungsvermögen: 21,5 Liter
- Laptopfach: bis 15,6 Zoll
- Material: Nylon, Oxford, TPU-Kunstfaser
- Spritzwasserschutz: Ja (regenfest, leicht zu reinigen)
- LED-Display: 96 × 128 Pixel, für Texte, Bilder und Animationen
- Bedienung: Bluetooth oder WiFi über die kostenlose LOY Space App
- Stromversorgung: Powerbank (nicht inklusive)



## **Wir beraten Sie gern...**

Wenn Sie eine persönliche Beratung wünschen, bitten wir Sie, einen Termin zu vereinbaren.

## **Kontakt**

### **Sehhilfen/Low Vision**

Landeshilfsmittelzentrum Dresden

Louis-Braille-Str. 6

01099 Dresden

Telefon: 0351 80 90 616

E-Mail: [sehhilfen@bsv-sachsen.de](mailto:sehhilfen@bsv-sachsen.de)

Internetseite: [www.landeshilfsmittelzentrum.de](http://www.landeshilfsmittelzentrum.de)

[Sehhilfen - Low Vision | Landeshilfsmittelzentrum](#)

